

ZELLER
bäderbau

**BAZÉNY Z
NEREZOVÉ OCELI**

Reference Koupaliště
Kryté Haly

Stav k 11/2007

Reference Koupaliště



NĚMECKO

D-02999	Groß Särchen	Otevření/Uvedení do provozu 1997
Vybavení:	Bazén pro skluzavku a dětský bazén, plocha 132 m ²	
Informace:	Prázdninový park Knappensee	Pan Bartuschka Tel: +49 (0)35726 / 50226
D-03050	Cottbus	Otevření/Uvedení do provozu 1997
Vybavení:	Plavecký bazén, bazén pro neplavce, dětský bazén, plocha 720 m ²	
Informace:	CMT Cottbus	Pan Behnke Tel: +49 (0)3557 / 542367
D-03099	Forst	Otevření/Uvedení do provozu 2003
Vybavení:	Bazén pro plavce a neplavce a skokanský bazén, dětský bazén, plocha 1.755 m ²	
Informace:	Vedení města Forst Inženýrská kancelář Roschke	Pan Selling Tel: +49 (0)3562 / 9890 Pan Roschke Tel: +49 (0)35604 / 40425
D-04564	Böhlen	Otevření/Uvedení do provozu 1999
Vybavení:	Víceúčelový bazén, plocha 800 m ²	
Informace:	Město Böhlen, stavební kancelář Inženýrská kancelář Roschke	Paní Marschner Tel: +49 (0)34206 / 72243 Pan Roschke Tel: +49 (0)35604 / 40425
D-06406	Bernburg	Otevření/Uvedení do provozu 1999
Vybavení:	Plavecký bazén, skokanský bazén, bazén pro neplavce, dětský bazén, plocha 1.700 m ²	
Informace:	Bernburgský volný čas GmbH Inženýrská kancelář Roschke	Pan Reichelt Tel: +49 (0)3471 / 626097 Pan Roschke Tel: +49 (0)35604 / 40425
D-06886	Lutherstadt Wittenberg	Otevření/Uvedení do provozu 2000
Vybavení:	Plavecký bazén, skokanský bazén, bazén pro neplavce, dětský bazén, plocha 1.400 m ²	
Informace:	Lutherstadt Wittenberg GSF Plánovací kancelář	Paní Steiner / Pan Kraft Tel: +49 (0)3491 / 4210 Pan Hinsenhofen Tel: +49 (0)2381 / 996060
D-07318	Saalfeld	Otevření/Uvedení do provozu 2000
Vybavení:	Plavecký bazén, skokanský bazén, bazén pro neplavce, dětský bazén, plocha 1.830 m ²	
Informace:	Vedení města Saalfeld Plánovací skupina Lázně	Paní Göring Tel: +49 (0)3671 / 598346 Pan Reuter Tel: +49 (0)2132 / 933933
D-07580	Ronneburg	Otevření/Uvedení do provozu 1998
Vybavení:	Plavecký bazén, bazén pro neplavce, dětský bazén, plocha 910 m ²	
Informace:	Komunální stavby Thüringen Architektonická kancelář Wild	Pan Goldmann Tel: +49 (0)361 / 6737-0 Pan Wild Tel: +49 (0)365 / 43018-0

Reference

Koupaliště

D-07586	Bad Köstritz	Otevření/Uvedení do provozu 1998
Vybavení:	Plavecký bazén, bazén pro neplavce, dětský bazén, plocha 778 m ²	
Informace:	Komunální stavby Thüringen Krist cnv architekti	Pan Goldmann Tel: +49 (0)361 / 6737-0 Paní Krist Tel: +49 (0)365 / 8324734
D-07607	Eisenberg	Otevření/Uvedení do provozu 2002
Vybavení:	Bazén pro plavce a neplavce, skokanský bazén, plocha 1.257 m ²	
Informace:	Krist cnv architekti	Paní Krist Tel: +49 (0)365 / 8324734
D-07639	Bad Klosterlausnitz, Algos Fachklinik	Otevření/Uvedení do provozu 1997
Vybavení:	Víceúčelový bazén, plocha 140 m ²	
Informace:	M. Held Stavba GmbH & Co	Pan Koltrowitz Tel: +49 (0)471 / 47372
D-07973	Greiz im Vogtland	Otevření/Uvedení do provozu 1996
Vybavení:	Plavecký a neplavecký bazén, plocha 750 m ²	
Informace:	Architektonická kancelář Horst Haag	Paní Oreskovic Tel: +49 (0)711 / 238590-0
D-08297	Zwönitz	Otevření/Uvedení do provozu 1995
Vybavení:	Skokanský a plavecký bazén, bazén pro neplavce, bazén pro skluzavku, dětský bazén, celková plocha 1.200 m ²	
Informace:	Satec Ingenieur GmbH	Tel: +49 (0)371 / 26628-0
D-08352	Raschau	Otevření/Uvedení do provozu 1996
Vybavení:	Plavecký bazén, bazén pro neplavce, dětský bazén, plocha 774 m ²	
Informace:	PLAFOG	Pan Klaus Tel: +49 (0)9221 / 704333
D-09127	Chemnitz/Gablenz	Otevření/Uvedení do provozu 1997
Vybavení:	Sportovní bazén, plavecký bazén, bazén pro neplavce, bazén pro skluzavku, plocha 1.261 m ²	
Informace:	Inženýrská kancelář Halter Vedení města - Lázně	Pan Halter Tel: +49 (0)6232 / 34092 Pan Wolf Tel: +49 (0)371 / 48850
D-09306	Rochlitz	Otevření/Uvedení do provozu 2000
Vybavení:	Dětský bazén, plocha 44 m ²	
Informace:	Stavební plánování Jörg Riemann	Pan Riemann Tel: +49 (0)3643 / 400119
D-09380	Brünlos	Otevření/Uvedení do provozu 1995
Vybavení:	Plavecký bazén, bazén pro neplavce, plocha 576 m ²	
Informace:	Inženýrská kancelář Roschke	Pan Roschke Tel: +49 (0)35604 / 40425
D-09390	Gornsdorf i.E.	Otevření/Uvedení do provozu 1995
Vybavení:	Plavecký bazén, bazén pro volný čas, plocha 820 m ²	
Informace:	Obecní úřad Gornsdorf Architektonická kancelář Horst Frank	Paní Kunert Tel: +49 (0)372 / 122041 Tel: +49 (0)721 / 408197

Dva silní partneři
pro ČR



- D-09599 Freiberg** **Otevření/Uvedení do provozu 2002**
Vybavení: Venkovní bazén, víceúčelový bazén, plocha 1.626 m²
Informace: Burggraf + Dähne Pan Dähne Tel: +49 (0)351 / 4968000
- D-13187 Berlin - Pankow** **Otevření/Uvedení do provozu 2000**
Vybavení: Plavecký bazén, skokanský bazén, bazén pro neplavce,
dětský bazén, plocha 2.400 m²
Informace: Berlínské lázeňské provozy Pan Kaube Tel: +49 (0)30 / 78732901
Inženýrská společnost Bannert Pan Bargmann Tel: +49 (0)421 / 53746-0
- D-15910 Tropical Island, Krausnick** **Otevření/Uvedení do provozu 2004**
Vybavení: Tropické moře, plocha 3.900 m², tropická laguna, plocha 1.200 m²
Informace: Tropical Island Asset Management GmbH, Pan Mosler Tel: +49 (0)35477 / 602082
Informace: CL MAP Pan Grothe Tel: +49 (0)89 / 544598-2231
- D-15910 Tropical Island, 2. stavební úsek** **Otevření/Uvedení do provozu 2006**
Vybavení: Vestavba dětského prostoru v tropickém moři
Informace: Tropical Island Asset Management GmbH, Pan Mosler Tel: +49 (0)35477 / 602082
CL MAP Pan Grothe Tel: +49 (0)89 / 544598-2231
- D-18586 Sellin** **Otevření/Uvedení do provozu 2000**
Vybavení: Venkovní bazén, plocha 170 m²
Informace: Nemo Freizeit GmbH Sellin Pan Sagner Tel: +49 (0)38303 / 123-40
Informace: Gerlich & Partner Pan Gerlich Tel: +49 (0)441 / 955750



Reference

Koupaliště



D-19300	Grabow 1. stavební úsek	Otevření/Uvedení do provozu 2005
Vybavení:	Bazén pro neplavce, dětský bazén, plocha 449 m ²	
Informace:	Möller + Meyer Gotha	Pan Meyer Tel: +49 (0)3621 / 87920
Informace:	Stavební plánování Jörg Riemann	Pan Riemann Tel: +49 (0)3643 / 400119
D-19300	Grabow 3. stavební úsek	Otevření/Uvedení do provozu 2007
Vybavení:	Plavecký bazén, plocha 840 m ²	
Informace:	Stavební plánování Jörg Riemann	Pan Riemann Tel: +49 (0)3643 / 400119
D-24576	Bad Bramstedt	Otevření/Uvedení do provozu 2001
Vybavení:	Plavecký bazén, skokanský bazén, bazén pro neplavce a dětský bazén, plocha 2.111 m ²	
Informace:	Hospodářské podniky města Lázně Bramstedt, Pan Kalusok	Tel: +49 (0)4192 / 1608
	Balneatechnik GmbH	Pan Niemann Tel: +49 (0)611 / 89081-0
D-24594	Hohenweststedt	Otevření/Uvedení do provozu 1997
Vybavení:	Dětský bazén, plocha 100 m ²	
Informace:	Bendfeld, Schröder & Franke	Pan Bendfeld Tel: +49 (0)431 / 99796-0
D-24768	Rendsburg	Otevření/Uvedení do provozu 1999
Vybavení:	Víceúčelový bazén, plocha 146 m ²	
Informace:	Architektonická kancelář Baas+Schulte	Pan Fischer Tel: +49 (0)40 / 5273027

D-24963	Tarp	Otevření/Uvedení do provozu 2002
Vybavení:	Dětský bazén, plocha 75 m ²	
Informace:	Architekt Nico Harksen	Pan Harksen Tel: +49 (0)4638 / 939
D-25712	Burg/Dithmarschen	Otevření/Uvedení do provozu 1994
Vybavení:	Plavecký a skokanský bazén, bazén pro neplavce, plocha 1.132 m ²	
Informace:	Obecní úřad Burg/Dithmarschen	Pan Ohlsen Tel: +49 (0)4825 / 2082
	Kancelář Bornholdt	Pan Brause Tel: +49 (0)4835 / 9706-0
D-25821	Bredstedt	Otevření/Uvedení do provozu 1994
Vybavení:	Plavecký bazén, bazén pro neplavce, plocha 900 m ²	
Informace:	Městský stavební mistr	Pan Dietzschold Tel: +49 (0)4671 / 40 -217
	Kancelář Bornholdt	Pan Brause Tel: +49 (0)4835 / 9706-0
D-26954	Nordenham	Otevření/Uvedení do provozu 2003
Vybavení:	Bazén pro neplavce, dětský bazén, plocha 314 m ²	
Informace:	Thalen Consult GmbH	Pan Blenke Tel: +49 (0)4453 / 936-0
D-28239	Bremen West	Otevření/Uvedení do provozu 2003
Vybavení:	Plavecký bazén pro neplavce, plocha 267 m ²	
Informace:	Thalen Consult GmbH	Pan Blenke Tel: +49 (0)4453 / 936-0
D-29614	Soltau	Otevření/Uvedení do provozu 2001
Vybavení:	Bazén pro neplavce, plocha 33 m ²	
Informace:	Architektonická kancelář Renk-Horstmann- Renk, Pan Quante	Tel: +49 (0)5191 / 3081
D-32289	Rödinghausen	Otevření/Uvedení do provozu 1999
Vybavení:	Dětský bazén, plocha 48 m ²	
Informace:	Obecní úřad Rödinghausen	Pan Bergmann Tel: +49 (0)5746 / 948-133
	Inženýrská kancelář Reich+Hölscher	Pan Hölscher Tel: +49 (0)521 / 93212-0
D-34212	Melsungen 1. stavební úsek	Otevření/Uvedení do provozu 1998
Vybavení:	Plavecký bazén, skokanský bazén, plocha 1.030 m ²	
Informace:	PPC GmbH	Pan Völker Tel: +49 (0)5661 / 73860
D-34212	Melsungen 2. stavební úsek	Otevření/Uvedení do provozu 1999
Vybavení:	Bazén pro neplavce, dětský bazén, plocha 580 m ²	
Informace:	PPC GmbH	Pan Völker Tel: +49 (0)5661 / 73860
D-34471	Volkmarsen	Otevření/Uvedení do provozu 1999
Vybavení:	Víceúčelový bazén, plocha 542 m ²	
Informace:	Město Volkmarsen	Pan Menkel Tel: +49 (0)5693 / 68738
	Thalen Consult GmbH	Pan Blenke Tel: +49 (0)4453 / 9360

Reference

Koupaliště

D-36341	Lauterbach	Otevření/Uvedení do provozu 2005
Vybavení:	Víceúčelový bazén, plocha 864 m ²	
Informace:	Veřejné služby Lauterbach PHG-Ingenieure	Tel: +49 (0)6641 / 184-0 Pan Gerhard Tel: +49 (0)6447 / 9234-0
D-37154	Northeim	Otevření/Uvedení do provozu 2001
Vybavení:	Bazén pro plavce a neplavce, dětský bazén, plocha 799 m ²	
Informace:	Architekti Isemann a Jensen	Pan Isermann Tel: +49 (0)531 / 238130
D-37574	Einbeck	Otevření/Uvedení do provozu 2005
Vybavení:	Plavecký bazén, bazén pro neplavce, plocha 817 m ²	
Informace:	Inženýrská kancelář Meinhardt Fulst	Pan Krause Tel: +49 (0)5324 / 7799-0
D-38440	Wolfsburg Fallersleben 1. stavební úsek	Otevření/Uvedení do provozu 2003
Vybavení:	Dětský bazén, plocha 110 m ²	
Informace:	Plánovací kancelář Neumann - Berking	Pan Timm Tel: +49 (0)5361 / 848586
D-38440	Wolfsburg Fallersleben 2. stavební úsek	Otevření/Uvedení do provozu 2004
Vybavení:	Plavecký a skokanský bazén, plocha 1.266 m ²	
Informace:	Plánovací kancelář Neumann - Berking	Pan Timm Tel: +49 (0)5361 / 848586
D-38446	Wolfsburg VW-Bad 1. stavební úsek	Otevření/Uvedení do provozu 2001
Vybavení:	Bazén pro plavce, bazén pro neplavce, skokanský bazén, plocha 2.026 m ²	
Informace:	Plánovací kancelář Neumann - Berking	Pan Timm Tel: +49 (0)5361 / 848586
D-38446	Wolfsburg VW-Bad 2. stavební úsek	Otevření/Uvedení do provozu 2002
Vybavení:	Bazén pro neplavce, dětský bazén, plocha 506 m ²	
Informace:	Plánovací kancelář Neumann - Berking	Pan Timm Tel: +49 (0)5361 / 848586
D-38889	Blankenburg	Otevření/Uvedení do provozu 1997
Vybavení:	Víceúčelový bazén, plocha 240 m ²	
Informace:	M. Held Bau GmbH & Co	Pan Koltrowitz Tel: +49 (0)471 / 47372
D-38889	Rübeland	Otevření/Uvedení do provozu 1999
Vybavení:	Bazén pro neplavce, dětský bazén, plocha 670 m ²	
Informace:	Cizí dopravní podniky Architektonická kancelář Horst Frank	Pan Müller Tel: +49 (0)39454 / 49107 Tel: +49 (0)721 / 941790
D-39114	Magdeburg	Otevření/Uvedení do provozu 1999
Vybavení:	Víceúčelový bazén, bazén pro neplavce, plocha 625 m ²	
Informace:	NEMO koupele ve volném čase	Tel: +49 (0)391 / 8110560
D-40878	Ratingen-Lintorf	Otevření/Uvedení do provozu 2006
Vybavení:	Plavecký bazén vnitřní a vnější, venkovní bazén pro volný čas, víceúčelový bazén, dětský bazén, plocha 910 m ²	
Informace:	Veřejné služby Ratingen	Pan Sprenger Tel: +49 (0)2102 / 485-162

Dva silní partneři
pro ČR



D-44625	Herne	Otevření/Uvedení do provozu 2001
Vybavení:	Víceúčelový bazén, dětský bazén, plocha 768 m ²	
Informace:	HOCHTIEF AG Pan Hein	Tel: +49 (0)231/ 55692420
D-46269	Dorsten	Otevření/Uvedení do provozu 2002
Vybavení:	Ochlazovací vnější bazén, plocha 79 m ²	
Informace:	Park pro volný čas Atlantis Pan Stadel	Tel: +49 (0)7062 / 977020
D-46414	Rhede	Otevření/Uvedení do provozu 2007
Vybavení:	Víceúčelový bazén, plocha 1.208 m ²	
Informace:	Balneatechnik GmbH Pan Spicker	Tel: +49 (0)611 / 89081-0
D-48329	Havixbeck	Otevření/Uvedení do provozu 2007
Vybavení:	Bazén pro neplavce, dětský bazén, plocha 300 m ²	
Informace:	Obecní úřad Havixbeck Thalen Consult GmbH	Pan Haschke Pan Blenke Tel: +49 (0)2507 / 33164 Tel: +49 (0)4453 / 936-0
D-49074	Osnabrück	Otevření/Uvedení do provozu 1998
Vybavení:	2 bazény pro neplavce, skokanský bazén, dětský bazén, plocha 2.408 m ²	
Informace:	Sportovní kancelář Blass architekti	Pan Kettler Pan Blass Tel: +49 (0)541 / 3234172 Tel: +49 (0)2251 / 71188
D-49074	Osnabrück Neubau Nettebad	Otevření/Uvedení do provozu 2005
Vybavení:	Plavecký bazén, venkovní bazén, plocha 783 m ²	
Informace:	Plánovací kancelář Rohling AG Pan Schlörb	Tel: +49 (0)541 / 9412-160

Reference

Koupaliště



D-49808	Lingen	Otevření/Uvedení do provozu 1998
Vybavení:	Dětský bazén, plocha 100 m ²	
Informace:	Veřejné služby Lingen	Pan Varel Tel: +49 (0)591 / 91200-0
D-51465	Bergisch Gladbach	Otevření/Uvedení do provozu 2000
Vybavení:	Plavecký bazén, skokanský bazén, plocha 950 m ²	
Informace:	PHG-Ingenieure	Pan Gerhard Tel: +49 (0)6447 / 9234-0
D-53498	Bad Breisig	Otevření/Uvedení do provozu 2000
Vybavení:	Dětský bazén, plocha 70 m ²	
Informace:	Spojený Obecní úřadní úřad Lázně Breisig	Tel: +49 (0)2633 / 4568-0
	Architektonická kancelář z Canal	Pan Pahnke Tel: +49 (0)261 / 97446-0
D-53783	Eitorf	Otevření/Uvedení do provozu 2000
Vybavení:	Plavecký bazén, plocha 170 m ²	
Informace:	Obecní úřad Eitorf	Tel: +49 (0)2243 / 89-161
	Architektonická kancelář Rehage	Pan Rehage Tel: +49 (0)5424 / 1543
	Architektonická kancelář Viehof	Pan Viehof Tel: +49 (0)2243 / 840425

D-53879	Euskirchen	Otevření/Uvedení do provozu 1998
Vybavení:	Bazén pro plavce a neplavce, plocha 950 m ²	
Informace:	Město Euskirchen	Paní Schulz Tel: +49 (0)2251 / 14249
	Blass architekti	Pan Blass Tel: +49 (0)2251 / 71188
D-53937	Bad Neuenahr-Ahrweiler	Otevření/Uvedení do provozu 2008
Vybavení:	Víceúčelový bazén, dětský bazén, plocha 580 m ²	
Informace:		Pan Scholzen Tel: +49 (0)2445 / 3231
D-54634	Oberweis	Otevření/Uvedení do provozu 1998
Vybavení:	Víceúčelový bazén, bazén pro neplavce, plocha 471 m ²	
Informace:	Karnatz-Bock & Hower architekti	Paní Karnatz-Bock Tel: +49 (0)651 / 97554-0
D-54649	Waxweiler	Otevření/Uvedení do provozu 2003
Vybavení:	Plavecký a skokanský bazén, bazén pro neplavce, dětský bazén, plocha 753 m ²	
Informace:	Karnatz-Bock & Hower architekti	Paní Karnatz-Bock Tel: +49 (0)651 / 97554-0
D-55232	Alzey	Otevření/Uvedení do provozu 1995
Vybavení:	Plavecký a skokanský bazén, bazén pro neplavce, plocha 1.225 m ²	
Informace:	Komunální svaz Rheinland Pfalz	Pan Weigold Tel: +49 (0)6131 / 23490
	Architektonická kancelář Schmidt	Paní Schmidt Tel: +49 (0)721 / 404019
D-55232	Alzey Dětský bazén	Otevření/Uvedení do provozu 2007
Vybavení:	Dětský bazén, plocha 107 m ²	
Informace:	Lázeňský provoz Alzey GmbH	Pan Stier Tel: +49 (0)6731 / 495 101
D-55268	Nieder-Olm	Otevření/Uvedení do provozu 2002
Vybavení:	Víceúčelový bazén, vnitřní a vnější bazén, plocha 295 m ²	
Informace:	Karnatz-Bock & Hower architekti	Paní Karnatz-Bock Tel: +49 (0)651 / 97554-0
D-56112	Lahnstein	Otevření/Uvedení do provozu 1998
Vybavení:	Víceúčelový bazén, plocha 1.350 m ²	
Informace:	Městská správa	Pan Ott Tel: +49 (0)2621 / 91 4-0
	Balneatechnik GmbH	Pan Niemann Tel: +49 (0)611 / 89081-0
D-57072	Siegen, Kaan-Marienborn	Otevření/Uvedení do provozu 2006
Vybavení:	Víceúčelový bazén, plocha 961 m ²	
Informace:	Město Siegen, Městská správa	Pan Schragen Tel: +49 (0)271 / 404-0
D-58791	Werdohl	Otevření/Uvedení do provozu 1999
Vybavení:	Plavecký bazén, skokanský bazén, plocha 628 m ²	
Informace:	Lázeňské provozy Werdohl	Pan Beier Tel: +49 (0)2392 / 917-300
	GSF - Keinemann	Tel: +49 (0)2381 / 9960642

Reference

Koupaliště

D-60276 Vybavení: Informace:	Frankfurt, Rebstockbad Dětský bazén/vnější bazén, plocha 150 m ² Inženýrská kancelář Paulus	Pan Zierz	Otevření/Uvedení do provozu 2006 Tel: +49 (0)6181 / 9303-0
D-61130 Vybavení: Informace:	Nidderau Víceúčelový bazén, plocha 790 m ² Inženýrská kancelář Paulus	Pan Zierz	Otevření/Uvedení do provozu 2002 Tel: +49 (0)6181 / 9303-0
D-61389 Vybavení: Informace:	Schmitt Víceúčelový bazén, plocha 995 m ² Obecní úřad Schmitt	Pan Ott	Otevření/Uvedení do provozu 1999 Tel: +49 (0)6084 / 46-0
D-61476 Vybavení: Informace:	Kronberg Plavecký bazén, skokanský bazén, bazén pro neplavce, dětský bazén, plocha 1.296 m ² Inženýrská kancelář Paulus	Pan Zierz	Otevření/Uvedení do provozu 2001 Tel: +49 (0)6181 / 9303-0
D-64342 Vybavení: Informace:	Seeheim–Jugenheim Plavecký a skokanský bazén, bazén pro neplavce, dětský bazén, plocha 2.012 m ² Obecní úřad Seeheim-Jugenheim Inženýrská kancelář Loem	Pan Titz Pan Loem	Otevření/Uvedení do provozu 2000 Tel: +49 (0)6257 / 990-0 Tel: +49 (0)6257 / 82936
D-63505 Vybavení: Informace:	Langenselbold Víceúčelový bazén, plocha 1.330 m ² Plánovací společnost Häfner-Oefner	Pan Oefner	Otevření/Uvedení do provozu 1995 Tel: +49 (0)6051 / 4810-0
D-63639 Vybavení: Informace:	Flörsbachtal Víceúčelový bazén, plocha 400 m ² PHG-Ingenieure	Pan Gerhard	Otevření/Uvedení do provozu 2000 Tel: +49 (0)6447 / 9234-0
D-63868 Vybavení: Informace:	Großwallstadt Dětský bazén, plocha 100 m ² Vedení obce	Pan Kurz	Otevření/Uvedení do provozu 1998 Tel: +49 (0)6022 / 2207-0
D-63868 Vybavení: Informace:	Großwallstadt Víceúčelový bazén, plocha 1.290 m ² Vedení obce Architektonická a inženýrská kancelář G. Thomaier	Pan Kurz Pan Thomaier	Otevření/Uvedení do provozu 2005 Tel: +49 (0)6022 / 2207-0 Tel: +49 (0)6029 / 9712-340
D-65549 Vybavení: Informace:	Limburg /Lahn Dětský bazén, plocha 50 m ² ARTEC, Dipl.-Ing. Schmitt architekti / inženýři		Otevření/Uvedení do provozu 1997 Tel: +49 (0)6431 / 93330
D-65618 Vybavení: Informace:	Selters-Niederselters Víceúčelový bazén, dětský bazén, plocha 820 m ² Willi Hamm + partner	Pan Hamm	Otevření/Uvedení do provozu 2007 Tel: +49 (0)6434 / 94490

Dva silní partneři
pro ČR

GHC INVEST



- D-65929 Frankfurt /Hoechst** Otevření/Uvedení do provozu 2002
Vybavení: Bazén pro neplavce, dětský bazén, plocha 1.100 m²
Informace: Pozemní stavitelství Frankfurt a.M. Pan Zausch Tel: +49 (0)69 / 21230-134
- D-65760 Eschborn** Otevření/Uvedení do provozu 1998
Vybavení: Víceúčelový bazén, plocha 500 m²
Informace: Stavební úřad Pan Scholz Tel: +49 (0)6196 / 490-0
Balneatechnik GmbH Pan Spicker Tel: +49 (0)611 / 89081-0
- D-66763 Dillingen (Saar)** Otevření/Uvedení do provozu 2007
Vybavení: Bazén pro neplavce, plocha 1.048 m²
Informace: Karnatz-Bock & Hower architekti Paní Karnatz-Bock Tel: +49 (0)651 / 97554-0
- D-66773 Schwalbach (Saar)** Otevření/Uvedení do provozu 1997
Vybavení: Plavecký bazén a bazén pro neplavce, plocha 774 m²
Informace: Karnatz-Bock & Hower architekti Paní Karnatz-Bock Tel: +49 (0)651 / 97554-0
- D-67549 Worms** Otevření/Uvedení do provozu 1998
Vybavení: Plavecký bazén, skokanský bazén, bazén pro neplavce,
střešní bazén, dětský bazén, plocha 2.757 m²
Informace: Veřejné služby Worms Pan Antz Tel: +49 (0)6241 / 858-0



Reference

Koupaliště



- | | | |
|---|--|---|
| D-67806
Vybavení:
Informace: | Rockenhausen
Bazén pro skluzavku ve stávajícím přírodním koupališti - rybníku
Plánovací kancelář pro plně biologické přírodní koupaliště - rybníky | Otevření/Uvedení do provozu 2006
Pan Grafinger
Tel: +49 (0)8131 / 354703 |
| D-70049
Vybavení:
Informace: | Stuttgart-Vaihingen
Sportovní bazén, plavecký bazén, bazén pro neplavce, plocha 2.505 m ²
Pozemní stavitelství Stuttgart | Otevření/Uvedení do provozu 1996
Pan Knierriem
Tel: +49 (0)711 / 2163019 |
| D-70173
Vybavení:
Informace: | Stuttgart-Killesberg
Bazén pro neplavce, plocha 700 m ²
Pozemní stavitelství | Otevření/Uvedení do provozu 1999
Pan Christmann
Tel: +49 (0)711 / 216-3376 |
| D-70195
Vybavení:
Informace: | Stuttgart-Botnang
Víceúčelový bazén, dětský bazén, plocha 338 m ²
Atletický sportovní klub Botnang
Inženýrská kancelář pro plánování nosných konstrukcí | Otevření/Uvedení do provozu 2003
Pan Müller
Pan Päusch
Tel: +49 (0)711 / 691269
Tel: +49 (0)711 / 694187 |
| D-70563
Vybavení:
Informace: | Stuttgart-Vaihingen
Dětský bazén, plocha 170 m ²
Architektonická kancelář Hässig
Pozemní stavitelství Stuttgart | Otevření/Uvedení do provozu 1998
Pan Hässig
Pan Knierriem
Tel: +49 (0)7141 / 97128-0
Tel: +49 (0)711 / 2163019 |

D-71032	Böblingen	Otevření/Uvedení do provozu 1994
Vybavení:	Plavecký a skokanský bazén, bazén pro neplavce, plocha 2.130 m ²	
Informace:	Veřejné služby Richter+Rausenberger partnerská společnost v lázeňských stavbách	Pan Jaiser Pan Rausenberger Tel: +49 (0)7031 / 219268 Tel: +49 (0)711 / 658407-0
D-71043	Sindelfingen	Otevření/Uvedení do provozu 2005
Vybavení:	Bazén pro neplavce, dětský bazén, plocha 1.965 m ²	
Informace:	Kancelář pro sport a lázně Richter+Rausenberger partnerská společnost v lázeňských stavbách	Pan Notzon Pan Rausenberger Tel: +49 (0)7031 / 94-0 Tel: +49 (0)711 / 658407-0
D-71101	Schönaich	Otevření/Uvedení do provozu 2002
Vybavení:	Dětský bazén, plocha 40 m ²	
Informace:	Architekt Klaus Büttner	Pan Büttner Tel: +49 (0)7031 / 654333
D-71394	Kernen - Stetten	Otevření/Uvedení do provozu 2004
Vybavení:	Víceúčelový bazén, plocha 250 m ²	
Informace:	Lázeňský spolek Stetten e.V.	Pan Schmid Tel: +49 (0)7151 / 47287
D-71636	Ludwigsburg Stadionbad	Otevření/Uvedení do provozu 1997
Vybavení:	Víceúčelový bazén, plocha 200 m ²	
Informace:	Veřejné služby Ludwigsburg	Pan Dahle Tel: +49 (0)7141 / 910-2677
D-71636	Ludwigsburg - Hoheneck	Otevření/Uvedení do provozu 2003
Vybavení:	2 bazény pro neplavce, venkovní bazén, plocha 565 m ²	
Informace:	Veřejné služby Ludwigsburg	Pan Dahle Tel: +49 (0)7141 / 9102677
D-71723	Steinheim-Murr	Otevření/Uvedení do provozu 2002
Vybavení:	Dětský bazén, plocha 162 m ²	
Informace:	Architekt Dieter Arnold	Pan Arnold Tel: +49 (0)711 / 588093
D-72119	Mössingen-Öschingen	Otevření/Uvedení do provozu 1997
Vybavení:	Dětský bazén, plocha 75 m ²	
	Richter+Rausenberger partnerská společnost v lázeňských stavbách	Pan Rausenberger Tel: +49 (0)711 / 658407-0
D-72202	Nagold	Otevření/Uvedení do provozu 2003
Vybavení:	Dětský bazén, plocha 100 m ²	
Informace:	Veřejné služby Nagold	Pan Frey Tel: +49 (0)7452 / 681129
D-72270	Baiersbronn	Otevření/Uvedení do provozu 1994
Vybavení:	Plavecký bazén, bazén pro neplavce, plocha 900 m ²	
Informace:	Obecní úřad Baiersbronn Architektonická kancelář Horst Haag	Pan Günter Tel: +49 (0)7442 / 8421262 Tel: +49 (0)711 / 238590-0

Reference

Koupaliště

D-72285	Pfalzgrafeweiler	Otevření/Uvedení do provozu 2005
Vybavení:	Víceúčelový bazén, dětský bazén, plocha 540 m ²	
Informace:	Architektonická kancelář Theurer a Mäder, Pan Mäder	Tel: +49 (0)7445 / 8514-0
D-72351	Geislingen	Otevření/Uvedení do provozu 1997
Vybavení:	Dětský bazén, plocha 170 m ²	
Informace:	Richter+Rausenberger partnerská společnost v lázeňských stavbách Pan Rausenberger	Tel: +49 (0)711 / 658407-0
D-72581	Dettingen	Otevření/Uvedení do provozu 1998
Vybavení:	Plavecký bazén, bazén pro neplavce, plocha 1.468 m ²	
Informace:	Architektonická kancelář Pohl Plánování Fritz GmbH	Pan Pohl Pan Schönleber Tel: +49 (0)351 / 3112941 Tel: +49 (0)7125 / 1500-0
D-74189	Weinsberg	Otevření/Uvedení do provozu 2003
Vybavení:	Plavecký bazén, skokanský bazén, bazén pro neplavce, plocha 1.290 m ²	
Informace:	Městský stavební úřad Richter+Rausenberger partnerská společnost v lázeňských stavbách	Pan Colberg Pan Rausenberger Tel: +49 (0)7134 / 512260 Tel: +49 (0)711 / 658407-0
D-74348	Lauffen am Neckar	Otevření/Uvedení do provozu 1994
Vybavení:	Plavecký bazén, skokanský bazén, bazén pro neplavce, plocha 1.500 m ²	
Informace:	Richter+Rausenberger partnerská společnost v lázeňských stavbách	Pan Rausenberger Tel: +49 (0)711 / 658407-0
D-73614	Schorndorf	Otevření/Uvedení do provozu 2007
Vybavení:	Venkovní bazén, plocha 105 m ²	
Informace:	Plánování Fritz GmbH	Pan Schönleber Tel: +49 (0)7125 / 1500-0
D-74523	Schwäbisch Hall	Otevření/Uvedení do provozu 2004
Vybavení:	Plavecký bazén, skokanský bazén, bazén pro neplavce, ochlazovací bazén, plocha 1.800 m ²	
Informace:	Veřejné služby Schwäbisch Hall	Pan Hoppenz Tel: +49 (0)791 / 401-0
D-74523	Schwäbisch Hall - Rosengarten	Otevření/Uvedení do provozu 2006
Vybavení:	Víceúčelový bazén, dětský bazén, plocha 418 m ²	
Informace:	Veřejné služby Schwäbisch Hall	Pan Hoppenz Tel: +49 (0)791 / 401-0
D-74589	Satteldorf (Sanace ochozu bazénu)	Otevření/Uvedení do provozu 2006
Vybavení:	Víceúčelový bazén, plocha 847 m ²	
Informace:	Wach GmbH	Pan Letzguß Tel: +49 (0) 8106 / 386-0
D-75015	Bretten	Otevření/Uvedení do provozu 2001
Vybavení:	Dětský bazén, plocha 78 m ²	
Informace:	Veřejné služby Bretten	Pan Poppek Tel: +49 (0)7252 / 951410

Dva silní partneři
pro ČR

GHC INVEST



- | | | |
|----------------|--|---|
| D-75417 | Mühlacker | Otevření/Uvedení do provozu 2000 |
| Vybavení: | Plavecký bazén, bazén pro neplavce, dětský bazén, plocha 1.650 m ² | |
| Informace: | Město Mühlacker | Pan Möller Tel: +49 (0)7041 / 876-10 |
| | Richter+Rausenberger partnerská společnost v lázeňských stavbách | Pan Rausenberger Tel: +49 (0)711 / 658407-0 |
| D-76646 | Bruchsal | Otevření/Uvedení do provozu 2003 |
| Vybavení: | Plavecký bazén, skokanský bazén, bazén pro neplavce, plocha 2.531 m ² | |
| Informace: | Veřejné služby Bruchsal | Pan Koch Tel: +49 (0)7251 / 706245 |
| | Plánování Fritz GmbH | Pan Schönleber Tel: +49 (0)7125 / 1500-0 |
| D-77732 | Zell am Harmersbach | Otevření/Uvedení do provozu 2003 |
| Vybavení: | Plavecký bazén, skokanský bazén, bazén pro neplavce, plocha 1.090 m ² | |
| | Richter+Rausenberger partnerská společnost v lázeňských stavbách | Pan Rausenberger Tel: +49 (0)711 / 658407-0 |
| | Möller + Meyer Gotha | Pan Meyer Tel: +49 (0)3621 / 87920 |
| D-77955 | Ettenheim | Otevření/Uvedení do provozu 2000 |
| Vybavení: | Dětský bazén, plocha 104 m ² , včetně úpravy vody a technické budovy | |
| Informace: | Koupaliště Ettenheim | Pan Friedrich Tel: +49 (0)7822 / 432-0 |

Reference

Koupaliště



D-79098	Freiburg - Eugen-Keidel-Bad	Otevření/Uvedení do provozu 2004
Vybavení:	Bazén pro neplavce (hala a koupaliště), bazén pro potápění, plocha 175 m ²	
Informace:	Architektonická kancelář Sacker	Pan Heinrich Tel: +49 (0)761 / 707709-0 Pan Pasche Tel: +49 (0)761 / 707709-0
D-79837	Menzenschwand / St. Blasien	Otevření/Uvedení do provozu 2005
Vybavení:	Bazén pro neplavce, plocha 219 m ²	
Informace:	Architektonická kancelář Sacker	Pan Heinrich Tel: +49 (0)761 / 707709-0 Pan Pasche Tel: +49 (0)761 / 707709-0
D-83043	Bad Aibling	Otevření/Uvedení do provozu 2007
Vybavení:	Plavecký bazén, bazén pro neplavce, dětský bazén, plocha 836 m ²	
Informace:	Behnisch, Behnisch & Partner HW Ingenieur-Consult	Paní Schneider Tel: +49 (0)711 / 60772 61 Pan Hage Tel: +49 (0)2225 / 9147-0
D-85520	Haar bei München	Otevření/Uvedení do provozu 2006
Vybavení:	Plavecký bazén, skokanský bazén, bazén pro neplavce, plocha 1.453 m ²	
Informace:	Möller + Meyer Gotha Projektování staveb Jörg Riemann	Pan Meyer Tel: +49 (0)3621 / 87920 Pan Riemann Tel: +49 (0)3643 / 400119

D-86424	Dinkelscherben (Sanace ochozu bazénu)	Otevření/Uvedení do provozu 2007
Vybavení:	Plavecký bazén, bazén pro neplavce, plocha 1.500 m ²	
Informace:	Wach GmbH	Paní Fischer Tel: +49 (0)8106 / 3860
D-86633	Neuburg a.d. Donau	Otevření/Uvedení do provozu 1997
Vybavení:	Hala pro volný čas, vnější bazén, plocha 177 m ²	
Informace:	Inženýrská kancelář Bodewig	Pan Bodewig Tel: +49 (0)89 / 3454942
	Inženýrská kancelář Ramke	Pan Ramke Tel: +49 (0)8431 / 47443
D-88709	Meersburg am Bodensee	Otevření/Uvedení do provozu 2004
Vybavení:	Plavecký bazén, bazén pro neplavce, plocha 1.500 m ²	
Informace:	Architektonická kancelář David + Strobilius	Pan Strobilius Tel: +49 (0)7164 / 6420
	Městský stavební úřad Meersburg	Pan Hermann Tel: +49 (0)7532 / 440-0
D-89129	Langenau	Otevření/Uvedení do provozu 2006
Vybavení:	Víceúčelový bazén, plocha 920 m ²	
Informace:	Plánování Fritz GmbH	Pan Schönleber Tel: +49 (0)7125 / 1500-0
D-89340	Leipheim	Otevření/Uvedení do provozu 1999
Vybavení:	Vnější bazén, plocha 125 m ²	
Informace:	Plánování Fritz GmbH	Pan Schönleber Tel: +49 (0)7125 / 1500-0
D-89522	Heidenheim/Brenz	Otevření/Uvedení do provozu 2000
Vybavení:	Bazén pro neplavce, plocha 34 m ²	
Informace:	Krytá hala Aquarena	Pan Dollmayer Tel: +49 (0)7321 / 328131
D-90616	Neuhof a.d. Zenn	Otevření/Uvedení do provozu 2000
Vybavení:	Dětský bazén, plocha 30 m ²	
Informace:	Městys Neuhof an der Zenn	Tel: +49 (0)9107 / 1391
	Richter+Rausenberger partnerská společnost v lázeňských stavbách	
	Pan Rausenberger	Tel: +49 (0)711 / 658407-0
D-90772	Fürth	Otevření/Uvedení do provozu 2006
Vybavení:	Plavecký bazén, pohybový bazén, bazén pro neplavce	
	dětský bazén, plocha 2.460 m ²	
Informace:	Rödl podnikatel ve stavebnictví	Pan Setzen Tel: +49 (0)911 / 3786-0
D-91161	Hilpoltstein	Otevření/Uvedení do provozu 1994
Vybavení:	Plavecký bazén, bazén pro neplavce, plocha 1.138 m ²	
Informace:	Koupaliště Hilpoltstein	Pan Stechhammer Tel: +49 (0)9174 / 97876
D-91207	Lauf an der Pegnitz	Otevření/Uvedení do provozu 2006
Vybavení:	Plavecký bazén, plocha 1.210 m ²	
Informace:	Město Lauf an der Pegnitz	Pan Meier Tel: +49 (0)9123 / 184-0

Reference

Koupaliště

D-91413	Neustadt a.d. Aisch	Otevření/Uvedení do provozu 2002
Vybavení:	Plavecký bazén, skokanský bazén, 2 bazény pro neplavce, dětský bazén, plocha 1.926 m ²	
Informace:	Wach GmbH	Pan Letzguss Tel: +49 (0)8106 / 3860
D-91560	Heilsbronn	Otevření/Uvedení do provozu 1994
Vybavení:	Víceúčelový bazén, bazén pro skluzavku, plocha 953 m ²	
Informace:	DRW - Inženýři	Pan Drysch Tel: +49 (0)9221 / 74077
D-91614	Mönchsroth	Otevření/Uvedení do provozu 1997
Vybavení:	Dětský bazén, plocha 70 m ² Richter+Rausenberger partnerská společnost v lázeňských stavbách	
		Pan Rausenberger Tel: +49 (0)711 / 658407-0
D-94374	Schwarzach	Otevření/Uvedení do provozu 1996
Vybavení:	Dětský bazén, plocha 59 m ²	
Informace:	Inženýrská kancelář Hausmann a Rieger	Tel: +49 (0)8709 / 9140
D-95163	Weißensstadt	Otevření/Uvedení do provozu 2007
Vybavení:	Venkovní bazén s plavebním kanálem, šlapací rehabilitační bazén, plocha 250 m ²	
Informace:	Hotel pro zdraví Weißensstadt GmbH & Co KG Engelbert König GmbH Řízení staveb	Pan König jun. Tel: +49 (0)9253 / 976272 Tel.: +43 (0)5372 / 90500
D-95509	Marktschorgast	Otevření/Uvedení do provozu 1998
Vybavení:	Bazén pro neplavce, dětský bazén, plocha 230 m ²	
Informace:	Architektonická kancelář Seebe	Pan Marschaleck Tel: +49 (0)921 / 63003
D-96152	Burghaslach	Otevření/Uvedení do provozu 2004
Vybavení:	Dětský bazén, plocha 45 m ²	
Informace:	Obecní úřadní úřad městys Burgaslach Richter+Rausenberger partnerská společnost v lázeňských stavbách	Pan Treuheit Tel: +49 (0)9552 / 9320-0 Pan Rausenberger Tel: +49 (0)711 / 658407-0
D-97215	Uffenheim	Otevření/Uvedení do provozu 1998
Vybavení:	Plavecký bazén, bazén pro neplavce, dětský bazén, plocha 1.000 m ²	
Informace:	Město Uffenheim Stavební mistr města	Pan Schöck Tel: +49 (0)9842 / 207-0 Pan Rupsch Tel: +49 (0)9842 / 207-0
D-97421	Schweinfurt	Otevření/Uvedení do provozu 2005
Vybavení:	Plavecký a skokanský bazén, bazén pro neplavce, venkovní bazén, léčebný bazén, plocha 2.5444 m ²	
Informace:	Veřejné služby Schweinfurt	Pan Hagen Tel: +49 (0)9721 / 931-310
D-98599	Brotterode 1. stavební úsek	Otevření/Uvedení do provozu 1998
Vybavení:	Plavecký bazén, plocha 250 m ²	
Informace:	Architektonická kancelář Horst Haag	Tel: +49 (0)711 / 238590-0

Dva silní partneři
pro ČR

GHC INVEST



D-98599 Vybavení: Informace:	Brotterode 2. stavební úsek Víceúčelový bazén, plocha 240 m ² Architektonická kancelář Horst Haag	Otevření/Uvedení do provozu 1999 Tel: +49 (0)711 / 238590-0
D-98716 Vybavení: Informace:	Geraberg Plavecký bazén, skokanský bazén, bazén pro neplavce, plocha 1.353 m ² Möller + Meyer Gotha	Otevření/Uvedení do provozu 2002 Pan Meyer Tel: +49 (0)3621 / 87920
D-99195 Vybavení: Informace:	Erfurt Stotternheim Dětský bazén, plocha 142 m ² Möller + Meyer Gotha	Otevření/Uvedení do provozu 2005 Pan Meyer Tel: +49 (0)3621 / 87920
D-99439 Vybavení: Informace:	Ottmannshausen-Berlstedt Dětský bazén, plocha 45 m ² Správní společnost Berlstedt Projektování staveb Jörg Riemann	Otevření/Uvedení do provozu 1999 Pan Riemann Tel: +49 (0)36452 / 72431 Tel: +49 (0)3643 / 400119



Reference

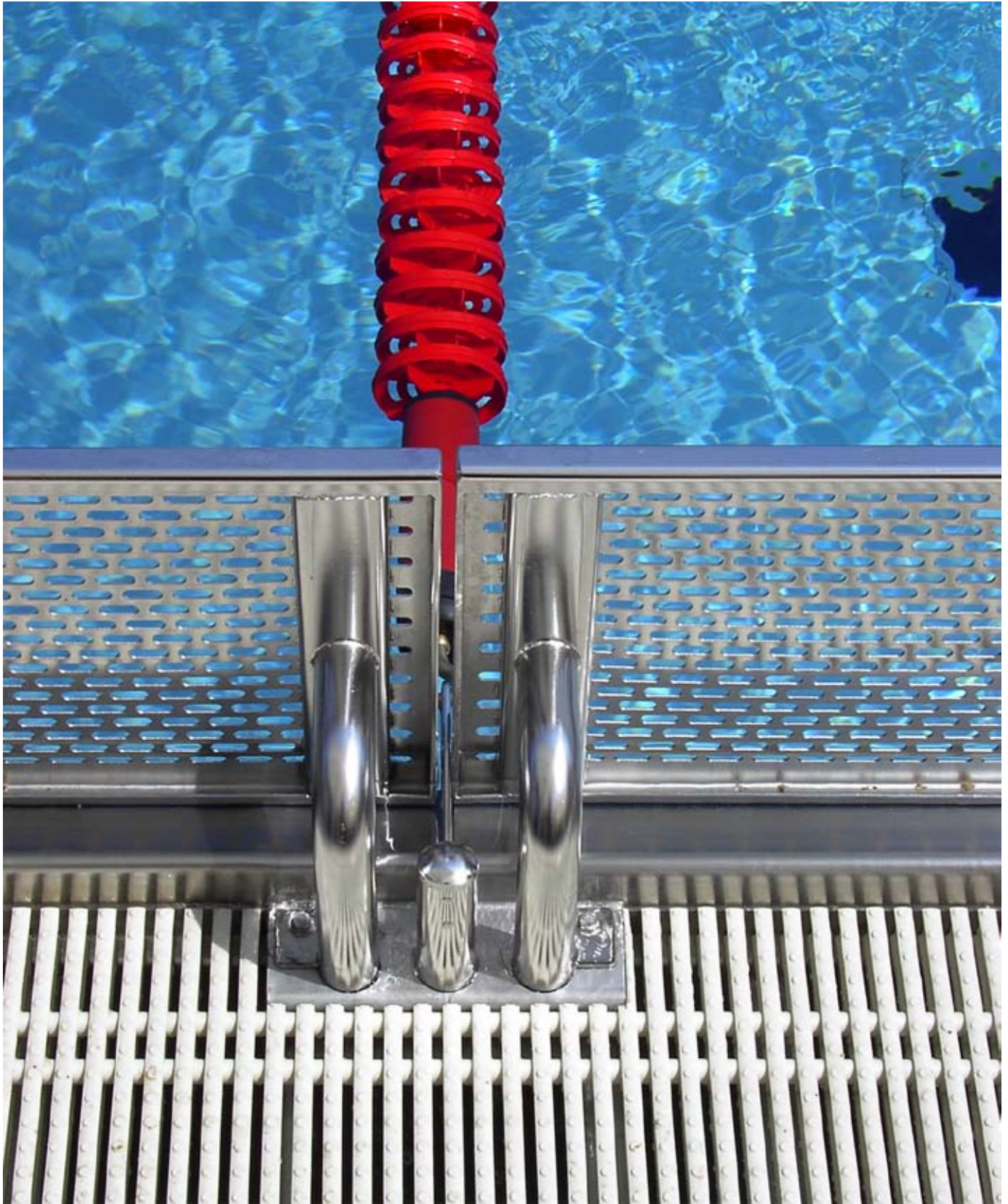
Koupaliště

D-99817	Eisenach	Otevření/Uvedení do provozu 2005
Vybavení:	Plavecký a skokanský bazén, bazén pro neplavce, dětský bazén, plocha 1.508 m ²	
Informace:	Krist cnv architekti	Paní Krist Tel: +49 (0)365 / 8324734
D-99848	Wutha-Farnroda	Otevření/Uvedení do provozu 1997
Vybavení:	Plavecký bazén, skokanský bazén, bazén pro neplavce, dětský bazén, plocha 1.160 m ²	
Informace:	Plánovací skupina Lázně	Pan Reuter Tel: +49 (0)2131 / 933933

RAKOUSKO

A-2540	Bad Vöslau	Otevření/Uvedení do provozu 2006
Vybavení:	Vnější bazén, plocha 261 m ² , léčebný bazén	
Informace:	Engelbert König GmbH Řízení staveb	Pan König jun. Tel.: +43 (0)5372 / 90500
A-3632	Traunstein	Otevření/Uvedení do provozu 2008
Vybavení:	Vnější bazén s proplouvacím kanálem, šlapací rehab. bazén, plocha 250 m ²	
Informace:	Engelbert König GmbH Řízení staveb	Pan König jun. Tel.: +43 (0)5372 / 90500
A-4563	Micheldorf in OÖ	Otevření/Uvedení do provozu 1997
Vybavení:	Víceúčelový bazén, dětský bazén, léčebný bazén, plocha 928 m ²	
Informace:	Obecní úřad Micheldorf	Pan Lungenschmid Tel.: +43 (0)7582 / 61250
A-5632	Dorfgastein	Otevření/Uvedení do provozu 2004
Vybavení:	Víceúčelový bazén, dětský bazén, plocha 310 m ²	
Informace:	Architektonická kancelář Pohl GmbH	Pan Pohl Tel.: +43 (0)5266 / 88473
A-9800	Spittal/Drau	Otevření/Uvedení do provozu 2008
Vybavení:	Plavecký bazén (vnitřní) plavecký kanál, bazén pro neplavce (vnitřní), venkovní bazén, dětský bazén, 3 whirlpooly (vnitřní a vnější), plocha 1.073 m ²	
Informace:	Atzwanger Stavba zařízení GmbH	Pan Pardeller Tel.: +43 (0)622 / 641869
A-9843	Döllach	Otevření/Uvedení do provozu 1997
Vybavení:	Bazén pro neplavce, dětský bazén, plocha 450 m ²	
Informace:	Kancelář Dr. Ingo Steiner	Tel.: +43 (0)4212 / 5155

Dva silní partneři
pro ČR



Reference

Koupaliště

EVROPA

L-3346	Differdingen/Obercorn	Otevření/Uvedení do provozu 1998
Vybavení:	Skokanský bazén, bazén pro neplavce, dětský bazén, plocha 1.338 m ²	
Informace:	Luxembourg - údržba Pan Lentz	Tel.: +352 / 378541-212
L-6315	Beaufort	Otevření/Uvedení do provozu 2000
Vybavení:	Víceúčelový bazén, dětský bazén, plocha 607 m ²	
Informace:	Karnatz-Bock & Hower architekti Paní Karnatz-Bock	Tel: +49 (0)651 / 97554-0
L-8041	Strassen-Bertange	Otevření/Uvedení do provozu 2007
Vybavení:	Plavecký bazén (vnitřní), bazén s vlnami (vnitřní), plavecký bazén (vnější) s vířivým bazénem (vnitřní), výukový plavecký bazén se zdvihacím dnem (vnitřní), vnější ochlazovací bazén, dětský bazén (vnitřní), Whirlpool (vnitřní) bazén pro potápění (vnitřní), plocha 1.096 m ²	
Informace:	Goblet Lavandier a společníci Pan Tintorri	Tel.: +352 / 4366761
	Architektonická společnost Hermann & Valentiny et Associés Pan Christmann	Tel.: +352 / 2360701
L-6701	Grevenmacher	Otevření/Uvedení do provozu 2004
Vybavení:	Dětský bazén, plocha 134 m ²	
Informace:	Architekti T. Linster a Ivan Stupar Pan Stupar	Tel.: +352 / 262997
L-8610	Redange	Otevření/Uvedení do provozu 2003
Vybavení:	Plavecký bazén (vnitřní), víceúčelový bazén (vnější), ochlazovací bazén, plocha 392 m ²	
Informace:	Architektonická kancelář M. Disteldorff Pan Disteldorff	Tel.: +352 / 23620692
NL-7333	Apeldoorn	Otevření/Uvedení do provozu 2006
Vybavení:	Víceúčelový bazén s integrovaným dětským bazénem, plocha 338 m ²	
Informace:	Koppert + Koenis B.V Pan Tweeboom	Tel.: +31 (0)30 / 6888044
NL-7736	Beerze Bulten	Otevření/Uvedení do provozu 2006
Vybavení:	Bazén pro neplavce vnitřní a vnější, plocha 588 m ²	
Informace:	Hoogeslag zwembaden Pan Nijenhuis	Tel.: +31 (0)570 / 635222
NL-2152KG	Nieuw Vennep	Otevření/Uvedení do provozu 2006
Vybavení:	Plavecký bazén, 2 dětské bazény, plocha 575 m ²	
Informace:	Van den Belt, bouw & ontwikkeling Pan Brinkman	Tel.: +31 (0)571 / 287900
SLO-1240	Kamnik / Snovik	Otevření/Uvedení do provozu 2003
Vybavení:	Bazén pro neplavce, dětský bazén, plocha 536 m ²	
Informace:	Instalplan ZuPan & CO d.n.o. Pan Zupan	Tel.: +386 / 40702122

Dva silní partneři
pro ČR



VE SVĚTĚ

AFRIKA	Nigeria - Obudu Water Park	Otevření/Uvedení do provozu 2005
Vybavení:	Plavecký bazén, bazén pro neplavce, dětský bazén, plocha 852 m ²	
Informace:	Wiegand GmbH & Co. KG	Pan Wiegand Tel: +49 (0)6651 / 980-0
AFRIKA	Nigeria - Tinapa	Otevření/Uvedení do provozu 2008
Vybavení:	Víceúčelový bazén, bazén s vlnami na Lazy-River (délka cca 250 m) dětský bazén, plocha 1.750 m ²	
Informace:	Wiegand GmbH & Co. KG	Pan Wiegand Tel: +49 (0)6651 / 980-0





Reference

Kryté Haly

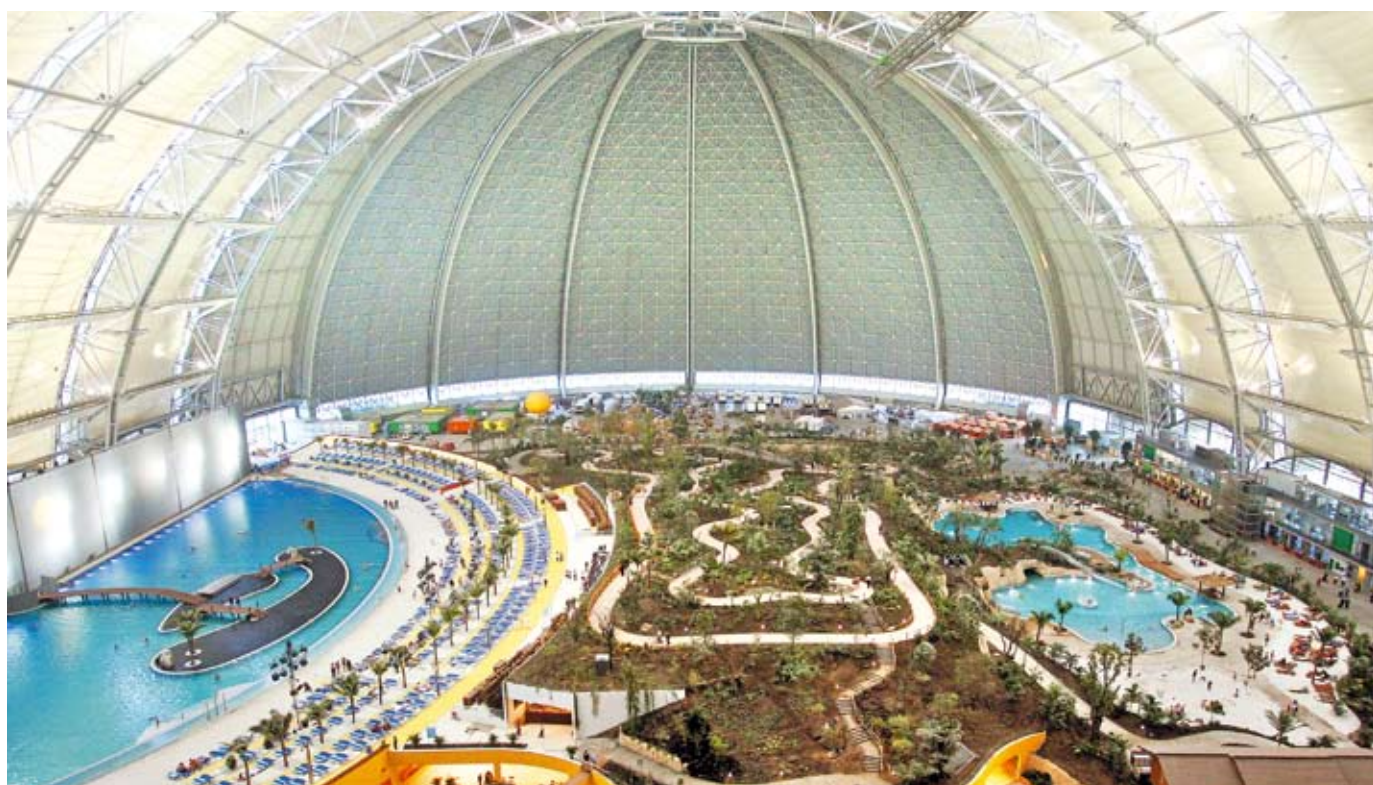
NĚMECKO

D-03172	Guben	Otevření/Uvedení do provozu 1994
Vybavení:	Bazén pro plavce a neplavce, plocha 600 m ²	
Informace:	Město Guben	Pan Speichert Tel: +49 (0)3561 / 6871-0
D-03238	Finsterwalde	Otevření/Uvedení do provozu 2000
Vybavení:	Plavecký bazén, plocha 250 m ²	
Informace:	Zvláštní stavební správa Finsterwalde	Paní Bauer Tel.:035362 / 75232
D-04209	Leipzig-Grünau	Otevření/Uvedení do provozu 1999
Vybavení:	Bazén pro plavce a neplavce, dětský bazén, plocha 680 m ²	
Informace:	Město Leipzig pozemní stavitelství	Tel: +49 (0)341 / 1237479
	Architektonická kancelář Behnisch & Partner	Tel: +49 (0)711 / 6077227
D-10117	Berlin, Adina Hotel	Otevření/Uvedení do provozu 2007
Vybavení:	Bazén pro neplavce, plocha 50 m ²	
Informace:	Züblin a.s., kancelář Berlín	Pan Walz Tel: +49 (0)30 / 203950-51
D-15517	Fürstenwalde	Otevření/Uvedení do provozu 1998
Vybavení:	Bazén pro plavce a neplavce, plocha 670 m ²	
Informace:	Stavební servis - řízení	Pan Zwietusch Tel: +49 (0)3361 / 57509
D-15910	Tropical Island, Krausnick	Otevření/Uvedení do provozu 2004
Vybavení:	Tropické moře, plocha 3.900 m ² , tropická laguna, plocha 1.200 m ²	
Informace:	Tropical Island Asset Management GmbH, Pan Mosler	Tel: +49 (0)35477 / 602082
	CL MAP	Pan Grothe Tel: +49 (0)89 / 544598-2231
D-15910	Tropical Island, 2. stavební úsek	Otevření/Uvedení do provozu 2006
Vybavení:	Vestavba dětského prostoru v tropickém moři	
Informace:	Tropical Island Asset Management GmbH, Pan Mosler	Tel: +49 (0)35477 / 602082
	CL MAP	Pan Grothe Tel: +49 (0)89 / 544598-2231
D-20504	Hamburg-Niendorf	Otevření/Uvedení do provozu 1999
Vybavení:	Víceúčelový bazén, plocha 270 m ²	
Informace:	Lázeňské provozy Hamburg	Pan Langenbick Tel: +49 (0)40 / 78883713
	Geising + Böker GmbH	Pan Middendorf Tel: +49 (0)40 / 40105-0
D-25541	Brunsbüttel	Otevření/Uvedení do provozu 2006
Vybavení:	Bazén s atrakcemi, plocha 59 m ²	
Informace:	Bornholdt inženýři GmbH	Pan Seeling Tel: +49 (0)4835 / 97060
D-29320	Hermannsburg (Hotel Heidehof)	Otevření/Uvedení do provozu 2004
Vybavení:	Bazén pro neplavce, plocha 66 m ²	
Informace:	Pojišťovna Allianz a.s.	
	Inženýrská kancelář Fulst	Pan Kuß Tel: +49 (0)5324 / 7799-0

Dva silní partneři
pro ČR



D-34513 Vybavení: Informace:	Waldeck - Tauchsportzentrum Odrazová věž pro hlubinné potápění DN 8 m, plocha 50 m ² Arch. BDA Gerhard Müntinga	Herrn Puy	Otevření/Uvedení do provozu 2005 Tel: +49 (0)5691 / 6281-0
D-34628 Vybavení: Informace:	Willingshausen (Melanchton Schule) Výukový plavecký bazén, plocha 100 m ² enco energie-consulting	Pan Vogt	Otevření/Uvedení do provozu 1998 Tel: +49 (0)561 / 6008-18
D-34442 Vybavení: Informace:	Wolfsburg Fallersleben Bazén pro neplavce, plocha 115 m ² Plánovací kancelář Neumann-Berking	Pan Timm	Otevření/Uvedení do provozu 2007 Tel: +49 (0)5361 / 848586
D-38877 Vybavení: Informace:	Benneckenstein Plavecký bazén, plocha 200 m ² Architektonická kancelář Horst Haag		Otevření/Uvedení do provozu 1995 Tel: +49 (0)711 / 23859-0
D-40878 Vybavení: Informace:	Ratingen-Lintorf Plavecký bazén vnitřní a vnější, venkovní bazén pro volný čas, víceúčelový bazén, dětský bazén, plocha 910 m ² Veřejné služby Ratingen	Pan Sprenger	Otevření/Uvedení do provozu 2006 Tel: +49 (0)2102 / 485-162
D-48480 Vybavení: Informace:	Spelle (Sanace ochozu bazénu) Víceúčelový bazén, plocha 134 m ² Balneatechnik GmbH	Pan Müller	Otevření/Uvedení do provozu 2003 Tel: +49 (0)6 11 / 89081-0



Reference

Kryté Haly



D-48231	Warendorf	Otevření/Uvedení do provozu 2006
Vybavení:	Plavecký bazén, víceúčelový bazén se zdvihacím dnem, plocha 1.362 m ²	
Informace:	MBN Stavba a.s.	Pan Feldhaus Tel: +49 (0)5401 / 495-0
D-52134	Herzogenrath	Otevření/Uvedení do provozu 2001
Vybavení:	Plavecký bazén, plocha 250 m ²	
Informace:	ECON Umwelt-Ing. GmbH	Pan Dose Tel: +49 (0)241 / 520115
D-53567	Asbach	Otevření/Uvedení do provozu 2001
Vybavení:	Výukový bazén, plocha 117 m ²	
Informace:	Inženýrská kancelář Becker	Pan Meier Tel: +49 (0)2736 / 4966-0
D-55232	Alzey	Otevření/Uvedení do provozu 1999
Vybavení:	Výukový bazén, plocha 126 m ²	
Informace:	Architektonická kancelář Schmidt	Paní Schmidt Tel: +49 (0)721 / 404019
D-55268	Nieder-Olm	Otevření/Uvedení do provozu 2002
Vybavení:	Víceúčelový bazén, vnitřní bazén, vnější bazén, plocha 295 m ²	
Informace:	Karnatz-Bock & Hower architekti	Paní Karnatz-Bock Tel: +49 (0)651 / 97554-0



D-60596	Frankfurt, Titus Therme	Otevření/Uvedení do provozu 2007
Vybavení:	Plavecký bazén, 2 bazény pro neplavce, odpočinkový bazén 2 whirlpooly, plocha 990 m ²	
Informace:	Ed. Züblin AG	Pan Mandler Tel: +49 (0) 69 / 63303-0
D-63225	Langen (Sanace ochozu bazénu)	Otevření/Uvedení do provozu 2005
Vybavení:	Plavecký bazén, skokanský bazén, výukový bazén, plocha 991 m ²	
Informace:	KBL Langen Balneatechnik GmbH	Pan Daube Tel: +49 (0) 61 03 / 203-0 Paní Riedle Tel: +49 (0)6 11 / 89081-0
D-66386	St. Ingbert	Otevření/Uvedení do provozu 1997
Vybavení:	Dětský bazén, plocha 34 m ²	
Informace:	WPV + FREESE inženýři & architekti	Tel: +49 (0)681 / 99200
D-66557	Illingen	Otevření/Uvedení do provozu 1996
Vybavení:	Bazén pro plavce a neplavce, plocha 413 m ²	
Informace:	Architektonická kancelář Schmidt	Paní Schmidt Tel: +49 (0)721 / 404019
D-66957	Vinningen	Otevření/Uvedení do provozu 2000
Vybavení:	Plavecký bazén, plocha 133 m ²	
Informace:	Plánovací kancelář Hans Sappok	Pan Sappok Tel: +49 (0)6331 / 23911
D-67292	Kirchheimbolanden	Otevření/Uvedení do provozu 2008
Vybavení:	Plavecký a skokanský bazén, výukový bazén, plocha 347 m ²	
Informace:	Architekti Müller a Mizera	Pan Hub Tel: +49 (0)6357 / 1212
D-70597	Stuttgart ELKA Haus	Otevření/Uvedení do provozu 2006
Vybavení:	Bazén pro potápění, whirlpool, plocha 26 m ²	
Informace:	ELKA Innotec GmbH	Pan Welker Tel: +49 (0)711 / 1237561
D-71032	Böblingen	Otevření/Uvedení do provozu 2002
Vybavení:	Bazén pro plavce a neplavce, plocha 610 m ²	
Informace:	Veřejné služby Böblingen Richter+Rausenberger partnerská společnost v lázeňských stavbách	Pan Jaiser Tel: +49 (0)7031 / 21920 Pan Rausenberger Tel: +49 (0)711 / 658407-0
D-71254	Ditzingen	Otevření/Uvedení do provozu 2005
Vybavení:	Víceúčelový bazén, plocha 244 m ²	
Informace:	Richter+Rausenberger partnerská společnost v lázeňských stavbách	Pan Rausenberger Tel: +49 (0)711 / 658407-0
D-71636	Ludwigsburg – Hoheneck	Otevření/Uvedení do provozu 2003
Vybavení:	2 bazény pro neplavce, vnější bazén, plocha 565 m ²	
Informace:	Veřejné služby Ludwigsburg	Pan Dahle Tel: +49 (0)7141 / 9102677

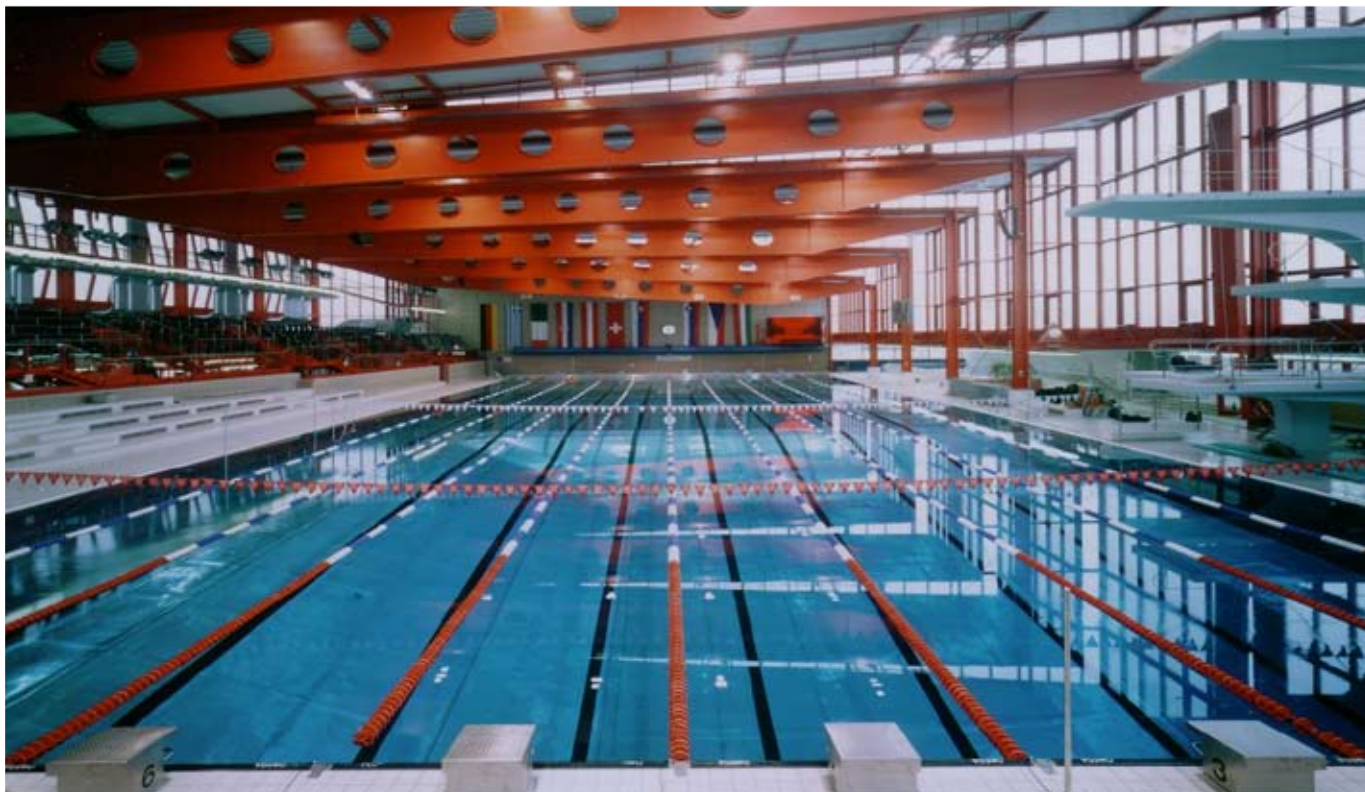
Reference

Kryté Haly

D-71638 Vybavení: Informace:	Ludwigsburg – Schubertschule Výukový bazén, plocha 146 m ² Město Ludwigsburg	Otevření/Uvedení do provozu 2002 Pan Jirka Tel: +49 (0)7141 / 910-2985
D-71691 Vybavení:	Freiberg am Neckar Plavecký bazén a skokanský bazén, výukový bazén, plocha 407 m ² Richter+Rausenberger partnerská společnost v lázeňských stavbách	Otevření/Uvedení do provozu 2006 Pan Rausenberger Tel: +49 (0)711 / 658407-0
D-72336 Vybavení:	Balingen Plavecký bazén, plocha 103 m ² Richter+Rausenberger partnerská společnost v lázeňských stavbách	Otevření/Uvedení do provozu 2001 Pan Rausenberger Tel: +49 (0)711 / 658407-0
D-72762 Vybavení: Informace:	Reutlingen - Fachhochschule Terapeutický bazén se zdvihacím dnem, plocha 75 m ² Inženýrská partnerská společnost H+H	Otevření/Uvedení do provozu 2006 Pan Jung Tel: +49 (0)711 / 73509-0
D-73479 Vybavení:	Ellwangen Dětský bazén, plocha 26 m ² Richter+Rausenberger partnerská společnost v lázeňských stavbách	Otevření/Uvedení do provozu 2002 Pan Rausenberger Tel: +49 (0)711 / 658407-0
D-75391 Vybavení: Informace:	Gechingen Plavecký bazén se zdvihacím dnem, plocha 200 m ² Inženýrská kancelář IFB GmbH	Otevření/Uvedení do provozu 2002 Paní Schaible Tel: +49 (0)7053 / 926690
D-76287 Vybavení: Informace:	Rheinstetten Bazén pro plavce a neplavce, plocha 428 m ² Stavební úřad Rheinstetten	Otevření/Uvedení do provozu 2001 Tel: +49 (0)7242 / 9514180
D-76829 Vybavení: Informace:	Landau Plavecký bazén a výukový bazén, plocha 577 m ² La Ola Landau Architektura plánování měst	Otevření/Uvedení do provozu 2002 Pan Weber Pan Kühn Tel: +49 (0)6341 / 289175 Tel: +49 (0)711 / 6788032
D-79098 Vybavení: Informace:	Freiburg - Eugen-Keidel-Bad Bazén pro neplavce (v hale i volný bazén), bazén pro potápění, plocha 175 m ² Architektonická kancelář Sacker	Otevření/Uvedení do provozu 2004 Pan Heinrich Pan Pasche Tel: +49 (0)761 / 707709-0 Tel: +49 (0)761 / 707709-0
D-79837 Vybavení: Informace:	Menzenschwand / St. Blasien Bazén pro neplavce, plocha 219 m ² Architektonická kancelář Sacker	Otevření/Uvedení do provozu 2005 Pan Heinrich Pan Pasche Tel: +49 (0)761 / 707709-0 Tel: +49 (0)761 / 707709-0

Dva silní partneři
pro ČR

GHC INVEST



D-80801 Vybavení: Informace:	Oberföhring Terapeutický bazén, plocha 53 m ² R.P.M. Architekti GmbH	Otevření/Uvedení do provozu 2005 Pan Maluche Tel: +49 (0)89 / 383853-0
D-81735 Vybavení: Informace:	München Dojezd pod skluzavkou, plocha 30 m ² Architekt Schmidt-Schickedanz u. Partner	Otevření/Uvedení do provozu 2001 Paní Balz Tel: +49 (0)89 / 360770
D-82284 Vybavení: Informace:	Grafrath Plavecký bazén, plocha 200 m ² Inženýrská kancelář Kallhammer	Otevření/Uvedení do provozu 1996 Pan Kallhammer Tel: +49 (0)89 / 6920400
D-82319 Vybavení: Informace:	Starnberg Bazén pro neplavce, plocha 44 m ² A1 Plavecké stavby GmbH Inženýrská kancelář E3	Otevření/Uvedení do provozu 2006 Pan Wilkens Pan Edenhofer Tel: +49 (0)89 / 202534-0 Tel: +49 (0)881 / 925476-0
D-82491 Vybavení: Informace:	Grainau / Hammersbach Bazén pro neplavce, plocha 127 m ² Prázdninový hotel Hammersbach Inženýrská kancelář E3	Otevření/Uvedení do provozu 2003 Pan Erschens Pan Edenhofer Tel: +49 (0)8821 / 9830 Tel: +49 (0)881 / 925476-0
D-83022 Vybavení: Informace:	Rosenheim Víceúčelový bazén, plocha 310 m ² Wimmer architekti	Otevření/Uvedení do provozu 2005 Pan Kahlig Tel: +49 (0)8031 / 14149

Reference

Kryté Haly

D-83043	Bad Aibling	Otevření/Uvedení do provozu 2000
Vybavení:	Terapeutický bazén, plocha 64 m ²	
Informace:	Architektonická kancelář Kunze	Pan Sindermann Tel: +49 (0)8061 / 1203
D-86633	Neuburg a.d. Donau	Otevření/Uvedení do provozu 1998
Vybavení:	Plavecký bazén, výukový bazén, plocha 400 m ²	
Informace:	Inženýrská kancelář Bodewig	Pan Bodewig Tel: +49 (0)89 / 3544942
	Inženýrská kancelář Ramke	Pan Ramke Tel: +49 (0)8431 / 47443
D-88396	Biberach a.d. Riss	Otevření/Uvedení do provozu 1997
Vybavení:	Výukový bazén, plocha 126 m ²	
	Richter+Rausenberger partnerská společnost v lázeňských stavbách	
	Pan Rausenberger	Tel: +49 (0)711 / 658407-0
D-89584	Erbstetten	Otevření/Uvedení do provozu 1998
Vybavení:	Výukový bazén, plocha 70 m ²	
Informace:	Architektonická kancelář Horst Haag	Tel: +49 (0)711 / 23859-0



D-91527	Bechhofen	Otevření/Uvedení do provozu 1998
Vybavení:	Víceúčelový bazén, plocha 250 m ²	
Informace:	Richter+Rausenberger partnerská společnost v lázeňských stavbách Pan Rausenberger Tel: +49 (0)711 / 658407-0	
D-97762	Hammelburg	Otevření/Uvedení do provozu 2000
Vybavení:	Plavecký bazén, plocha 250 m ²	
Informace:	Stavební úřad Hammelburg Pan Mohr Tel: +49 (0)9732 / 902158	
D-98599	Brotterode 1. stavební úsek	Otevření/Uvedení do provozu 1999
Vybavení:	Plavecký bazén, plocha 250 m ²	
Informace:	Architektonická kancelář Horst Haag Pan Held Tel: +49 (0)711 / 23859-0	
D-99310	Arnstadt	Otevření/Uvedení do provozu 1999
Vybavení:	Výukový bazén, plocha 100 m ²	
Informace:	Veřejné služby Arnstadt Paní Sternowsky Tel: +49 (0)3628 / 745740	
D-99817	Eisenach 2. stavební úsek	Otevření/Uvedení do provozu 2007
Vybavení:	Plavecký bazén, bazén k potápění - vnější, léčebný bazén - vnější, plocha 337 m ²	
Informace:	Krist cnv architekti Paní Krist Tel: +49 (0)365 / 8324734	

RAKOUSKO

A-1150	Wien - Stadthallenbad	Otevření/Uvedení do provozu 1997
Vybavení:	Tréninkový a plavecký bazén, bazén pro neplavce, plocha 1.858 m ²	
Informace:	Městská hala KIBA Inženýrská kancelář Schweighofer, John a partne, Pan John Pan Jerabek Tel: +43 (0)1 / 98100-0 Tel: +43 (0)1 / 5234581	
A-4840	Vöcklabruck	Otevření/Uvedení do provozu 1998
Vybavení:	Víceúčelový bazén, plocha 100 m ²	
Informace:	Stavba zařízení Atzwanger Pan Pardeller Tel: +43 (0)662 / 641869	
A-6020	Innsbruck	Otevření/Uvedení do provozu 1999
Vybavení:	Víceúčelový bazén, plocha 190 m ²	
Informace:	Spojená správa budov Innsbruck Pan Kasper Tel: +43 (0)512 / 508-0	
A-8972	Ramsau am Dachstein	Otevření/Uvedení do provozu 1998
Vybavení:	Plavecký bazén, dětský bazén, plocha 141 m ²	
Informace:	Plánovací kancelář Fuchslueger Pan Mayer Tel: +43 (0)3847 / 2445-0	

Dva silní partneři
pro ČR



NL-7736

Beerze Bulten

Otevření/Uvedení do provozu 2006

Vybavení:

Bazén pro neplavce vnitřní a vnější, plocha 588 m²

Informace:

Hoogeslag zwembaden

Pan Nijenhuis

Tel: +31 (0)570 / 635222

FR-74150

Rumilly

Otevření/Uvedení do provozu 2006

Vybavení:

Bazén pro neplavce, plocha 84 m²

Informace:

Centre Roosevelt Reeducation

Pan Thomas

Tel: +33 - 04.05.01.45.18

Upozornění: Kontaktní osoba bez titulu. Řazení podle PSČ.



Představujeme se.

Náš kvalifikovaný personál je garancí pro kreativní a technicky vyzrálá řešení. Ve firemním areálu, o rozloze 14.000 m², se pro Vás vyrábějí nejmodernějšími výrobními zařízeními pro plánování, konstrukci a vyhotovení, konstrukce bazénů z nerezové oceli.

Plánování a konstrukce:

- Systém CAD

Vyhotovení:

- CNC – ohýbání a tváření do délky 5 m
- CNC – velmi přesné řezy do 6 m
- Laserové výřezy s naprostou přesností a precizním zpracováním
- Průběžná (nepřetržitá) materiálová charakteristika a kontrola všech stavebních součástí, které přijdou do styku s vodou
- Děrování
- Ohýbání
- Vzorování
- WIG-MAG svařování v ochranných atmosférách pro bezvadné svary
- Barvení (leptání) atd.

Disponujeme:

- certifikátem DIN EN ISO 9001
- velkým dokladem způsobilosti
- svářeči se zkouškami EN 287
- svářečskými pokyny a postupy zkoušenými a schvalovanými dle TÜV

Z naší praxe a našich zkušeností vyplývá kvalita, které můžete věřit.

Náš management orientovaný na budoucnost a síla našich odborně kompetentních a vysoce motivovaných pracovníků, jsou nejsilnější stránky našeho podniku.

Nabízíme Vám:

Dva silní partneři
pro ČR



- podrobné poradenství (konzultace) přímo u Vás na místě
- návrhy na řešení sanace a zatraktivnění, stejně tak přestavby či novostavby Vašeho bazénu
- konstrukční dokumentace pro provedení bazénu v nerezové oceli
- konstrukční náklady
- podpora při vypracování podkladů pro výběrové řízení
- prohlídka referenčních projektů



Kontaktujte nás !

Velmi rádi Vám poradíme a podpoříme Vás :
info@ghcinvest.cz nebo info@zeller-baederbau.com



Náš partner v ČR



GHC Invest, s.r.o.
Korunovačni 6
CZ 170 00 Praha 7

Tel.: +420 233 374 806
Fax: +420 233 371 373

info@ghcinvest.cz
www.ghcinvest.cz

Sídlo firmy Německo

ZELLER baderbau GmbH
Hardenbergplatz 2
D-10623 Berlin
Tel.: +49 (0) 30 2613610
Fax: +49 (0) 30 2613681

Sídlo firmy Rakousko

ZELLER baderbau GmbH
Untermarkt 15
A-6410 Telfs / Tirol
Tel.: +43 (0) 5262 66430
Fax: +43 (0) 5262 66431

Výrobní závod v Německu

ZELLER baderbau GmbH
In den Seewiesen 49
D- 89520 Heidenheim
Tel.: +49 (0) 7321 9389-0
Fax: +49 (0) 7321 9389-49

Najdete nás také v Německu, Rakousku, Francii, Holandsku a Polsku.

www.zeller-baederbau.com • **info@zeller-baederbau.com**