



ZELLER
bäderbau

**BAZÉNY Z
NEREZOVÉ OCELI**

Informace o plaveckých bazénech z
neruzové oceli

Stav k 11/2007

ZERTIFIKAT ♦ CERTIFICATE ♦ СЕРТИФИКАТ ♦ CERTIFICADO ♦ CERTIFICAT



Management Service

ZERTIFIKAT

Die Zertifizierungsstelle
der TÜV Management Service GmbH
bescheinigt, dass das Unternehmen



ZELLER bäderbau GmbH
In den Seewiesen 49, 89520 Heidenheim
Hardenberg Platz 2, D-10623 Berlin
Untermark 15, A-6410 Telfs

für den Geltungsbereich

**Entwicklung, Herstellung und Vertrieb von
Schwimmbekkenanlagen in Edelstahl**

ein Qualitätsmanagementsystem
eingeführt hat und anwendet.

Durch ein Audit, Bericht-Nr. 70012669

wurde der Nachweis erbracht, dass die Forderungen der

ISO 9001: 2000

erfüllt sind. Dieses Zertifikat ist gültig bis **2008-10-15**

Zertifikat-Registrier-Nr. **12 100 11401 TMS**



M. Högel

München, 2005-10-17



TÜV Management Service GmbH · TÜV SÜD Gruppe · Zertifizierungsstelle · Ridlerstrasse 65 · 80339 München · Germany



Obsah

Dva silní partneři
pro ČR



Řešením jsou nekryté a kryté bazény z nerezové oceli.....	4
Zpráva: Tropical Islands - Tropické ostrovy, celosvětově největší bazén z nerezové oceli.....	10
Příklady realizovaných nerezových ocelových bazénů na nekrytých koupalištích...	18
Příklady realizovaných nerezových ocelových bazénů v krytých halách.....	22
Detailní snímek dotykové stěny k záznamu měření času a plavecké dráhy s připevněním.....	24
Zábava v nerezovém ocelovém bazéně.....	25
Příklady vybavení.....	26
Výhody nerezových bazénů.....	29
Spektrum nabídky firmy Zeller baderbau – GHC Invest.....	30



Řešení pro venkovní a krytá koupaliště: nerezové bazény

Nerezová ocel se již desetiletí prosazuje jako materiál ve výstavbě plaveckých bazénů. Jestli se jedná o venkovní nebo vnitřní bazény, rekonstrukci nebo novou stavbu: nerez je téměř vždy ideální materiál. Také mimo tradiční země Rakousko a Německo získává materiál nerez stále více na významu.

Důvody, které jsou výhodnější oproti obvyklým materiálům

- jednoduché provedení stavebních výkonů
- vyšší stupeň připravenosti ve výrobním závodě
- krátká doba montáže na místě
- montáž je možná i v zimě
- rozvodný systém pro čistou vodu je veden dnovými kanály s odnímatelnými víky
- kompletní těsně svařené celkové zařízení z jednoho materiálu
- možná je velká rozmanitost pro vodní atrakce
- jsou také bez problémů možné pozdější vestavby
- materiál je hygienický a lehce ošetřovatelný
- jednoduchá údržba a ošetření
- žádné problémy s roztahováním
- žádné problémy při mrazu
- životnost desetiletí
- nerezové bazény představují na rozdíl od ostatních stavebních metod ucelený systém

Rozsah použití nerezových bazénů

- nová stavba bazénu
- sanace bazénu
- přestavba bazénu
- zatraktivnění bazénu

Komponenty nerezových bazénů

1. bazénové stěny
2. ochoz nádrže s přelivovými žlábkami
3. rozvodný systém pro čistou vodu
4. bazénové vestavby
5. dno bazénu



Dva silní partneři
pro ČR



1. Bazénové stěny

Nová výstavba a sanace v samonosné konstrukci:

Samonosnou technologií se při nové výstavbě potřebují k montáži jen základové pásy. Při sanaci se může při odpovídající nosnosti stavět na stávajícím bazénovém dně. Staticky stabilní konstrukce se dosáhne vhodným rubovým žebrováním na stěnových prvcích. Odvod vznikajících pnutí je buď prostřednictvím příčných nosníků na základových páslech nebo v krytém bazénu horizontálně v betonovém obkladu bazénového ochozu.



Nová venkovní a krytá koupaliště jsou zásadně stavěna tímto systémem. Volný obklad betonových stěn je v nové výstavbě zřídka a vyskytuje se zpravidla ve skokanských bazénech a doskočištích plaveckých bazénů.

Sanace bazénu ve volném obkladu

Stávající ochoz bazénu se odstraní prostřednictvím výřezu betonu (čistší a rovnější hrana řezu). Do toho se vsadí nová nerezová stěna bazénu s přelivovými žlábkami. Jestliže je stávající stěna pod řezem dostatečně rovná, nasadí se na to montážní pásy a nerezové plechy bez montáže zpevňující pomocné konstrukce. Tento postup se hodí zvláště při sanaci sportovních bazénů, kde se nanese nový nerezový obklad v tloušťce 5 mm a tím se dodrží závodní rozměr. Jen když délka bazénu po sanaci je pod závodní délkou, musí se na jedné straně sejmut obložení dlaždičkami. V normálním případě nemusí být obklad dlaždičkami odstraněn.

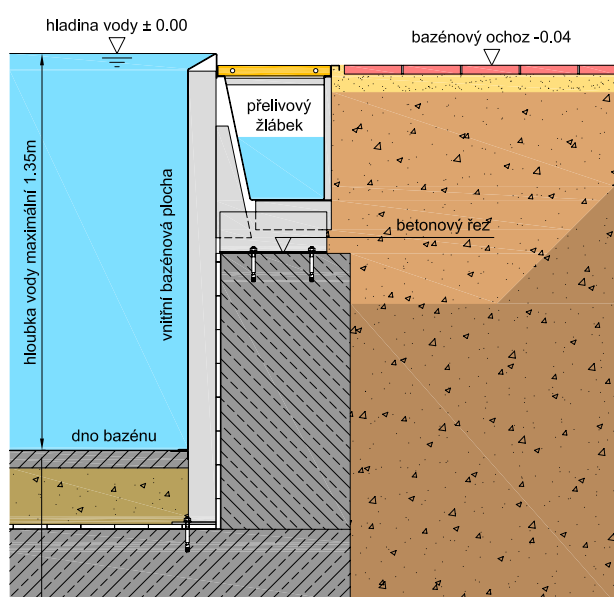


Řešení pro venkovní a krytá koupaliště: nerezové bazény

Sanace bazénu s vysunutou bazénovou stěnou

Při sanaci bazénu s vysunutou bazénovou stěnou se provádí obklad bazénu stavbou nových stěn před staré stěny.

Toto se používá, když není možný volný obklad nebo když se mají zmenšit rozměry bazénu. Nová stěna bazénu se žebrováním se může osadit rovnou na stávající stěnu. Když je nová stěna postavena dopředu, může dojít k upevnění příčných nosníků odpovídající nosností na stávající stěny.



hladce stažený beton
stlačený hrubý štěrk
podstata



Zobrazení řezu vysunuté stěny bazénu se silným žebrováním, bez schůdků, se vsazeným přelivovým žlábkem.

Vysunutá stěna bazénu s upevněním příčných nosníků na podstatě.

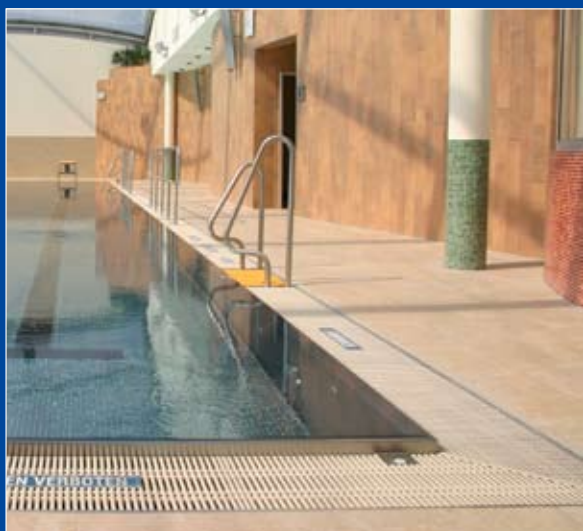
Dva silní partneři
pro ČR



2. Ochoz bazénu s přelivovým žlábkem a krycím roštěm

Pod úhlem 30° zabudované ponořené nosníky se šířkou 10 cm slouží jako madla a jako odpočinková vodní zóna. Boční přepadový okraj se vyrábí nezávisle na velikosti bazénu s požadavky na přesnost od +/- 2 mm.

Výstupní části přelivových žlábků obrácených k bazénu jsou skloněny podle KOK pod 12°. Tím se zabrání „vracení“ vody a zajistí se stejnoměrné vedení vody z přepadového okraje do přelivového žlábků. Pro čisté zakončení ochozu bazénu se provede do „U“ formované zakončení okraje. V oblasti krytých hal se na to namontuje kruhový montážní roh z nerez, který slouží k přejímání vlhkosti pro stavební izolaci. Přelivový žlábek slouží současně jako podpora pro krycí rošt žlábků. Roštové elementy s informačními prvky a bazénovými údaji, jako např. hloubka vody, se hned upevní do úrovně krycího roštu. Ten, na přelivový žlábek navazující ochoz bazénu, může být buď na stejné úrovni nebo uložen vnitřně. Při vnitřním uložení ochozu bazénu závisí vnější oblast přelivových žlábků zda se jedná o volný nebo krytý bazén obložený betonovými kameny nebo dlaždičkami.



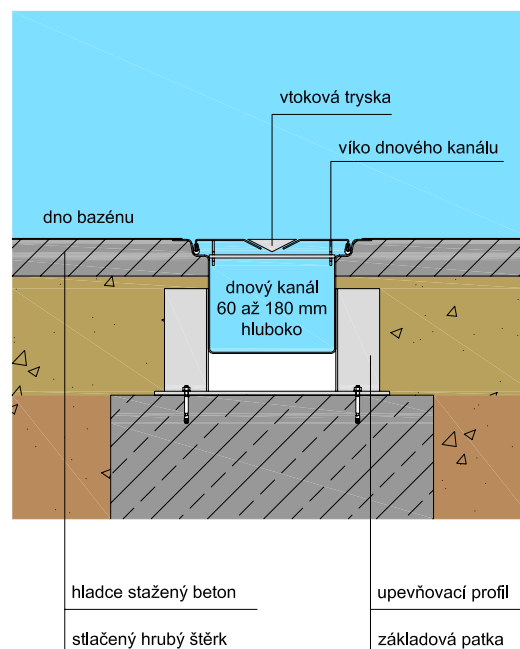
3. Rozvodný systém pro čistou vodu

Jak sanovaný, tak nově postavený plavecký bazén z nerez, dostane vertikální bazénové proudění s odnímatelnými víky (údržba a možnost čištění). Zpětné odvádění nečištěné vody nastává 100%-tne přes přelivové žlábků. Dnové kanály musí, hydraulicky měřeno, odpovídat DIN 19643. Dnové kanály včetně demontovaných vík budou osazeny návazně s dnovými

Řešení pro venkovní a krytá koupaliště: nerezové bazény

plechy. Vrchní plocha vík bude hned připravena pro dnovou strukturu. Pro jednoduché a rychlé nasazení a vyjmutí, jsou víka vybaveny posuvným a zásuvným systémem. Ve víkách dnových kanálů jsou vtokové trysky z velmi kvalitní vstříkovací hmoty, které jsou plošně zarovnané a přitom tak zakryté, že poskytují přesahující hvězdicovitě rovnoměrné proudění.

Při novostavbě postačují k montáži základové bloky. Při sanaci se může použít jako podpora dosavadní bazénové dno.



4. Bazénové vestavby

Všechny bazénové vestavby, jako schody, stupínky, zábradlí, bazénová hydraulika, atrakce... jsou vyrobeny ze stejného materiálu. Tím představují nerezové bazény oproti ostatním stavebním metodám komplexní systém. To se při srovnání nákladů jiného druhu bazénové technologie rádo zanedbává. U nerezového bazénu jsou možné bezproblémové dodatečné vestavby a případné opravy bez optického narušení.



5. Dno bazénu

Dna bazénů jsou zásadně staticky nenosné a vykazují tloušťku plechu pouhých 1,5 mm. Předtím než mohou být dnové plechy uloženy a svařeny, je prostor dna až do uložení dnových plechů vyplněn zásypovým materiálem (stlačený hrubý štěrk, drenáže schopný). Poslední centimetry pod dnovými plechy budou upraveny buď stlačenou dlažební drtí nebo lépe hladce staženým betonem.

Dva silní partneři
pro ČR



Až do hloubky 1,35 m jsou podlahové plechy prostřednictvím kuželovitých nopků provedeny protiskluzově (protiskluzová třída C). V bazénu s hloubkou nad 1,35 m je dno upraveno blýskavými plechy. V prostotu spojení bočních stěn bude plánován pod zlomem stěny jediný opěrný kout, v kterém bude dnový plech zaslepen pro propojení. Tím bude zaručeno, že v prostoru spojení bočních stěn protiskluzový prostor nepřesáhne 50 mm.



Nová stavba a sanace venkovních a krytých koupališť s materiálem nerez představuje aktuální stav techniky ve stavbě lázní a koupelí. Při odborné výstavbě a předpisové a běžné péči je životnost a ekonomické využití všech ostatních druhů stavby bazénů jasně ke zvažení.

Jenom s komplexním využitím nerez, tedy nikoli v kombinaci s ostatními materiály jako folie nebo dlaždičky, může 100%-tní nepropustnost a trvanlivost dosáhnout desetiletí.

Jenom v případě, že nerezový bazén již nebude požadován, může se zcela demontovat, putuje jako drahý nerezový šrot zpátky k přetavení a stane se nerezovým plechem, možná dokonce i zase nerezovým bazénem. To je šíření prostředky zcela zvláštního druhu.

Od průmyslové haly k zábavnímu parku

TROPICAL ISLANDS

Popis projektu

V největší samonosné hale světa, ve které měly být stavěny vlastní vzducholodě (CargoLifter AG), vznikla v roce 2004 asi 60 km jižně od Berlína, asi největší koupaliště a lázně pro volný čas v Evropě. Komplex je celý vystavěný v prostředí jižního moře s deštivým pralesem a exotikou. Hala, jedna z největších na světě, se základní plochou 66.000 m² (největší délka 340 m, největší šířka 220 m) zaujímá maximální světlou výšku 99 m. Pro plánovanou výstavbu mohou být použity různé, již předem existující zařízení. Tak byla vybudována zařízení, budovy, bazény a umělá krajina až na malé výjimky na původní existující podlahové desce. Existující, čtyřvrstvá PVC potažená, polyesterová membrána na jižní straně haly byla vyměněna, s ohledem na osázení transparentního a UV-propustného ETFE-polštářového systému, na ploše 20.000 m².

Oba velké plavecké bazény (jižní moře a laguna) a dva teplovodní vířivé bazény v ostrovní oblasti laguny, včetně atrakcí, jsou provedeny v nerez. V obou bazénech patří k provedení osvětlení technikou světelných vláken, které mohou docílit každý oblíbený barevný odstín. Velmi rychlá montáž a příjemná optika naplněných bazénů rozhodla ve prospěch nerezových bazénů. Hygienicky bezvadný materiál, zrovna tak jako jednoduchá údržba a péče jsou zvláště při 24-hodinovém provozu denně, dalšími přesvědčivými argumenty pro volbu nerezové konstrukce bazénů.

Tropická laguna („Bali Lagoon“)

Severně k centrálnímu pahorku, ohraničujícímu tropickou lagunu, se představuje relaxační koupel. Nepravidelně formovaný nerezový bazén má vodní plochu cca 1.200 m² a člení se na oblasti s rozdílnou hloubkou (0,05 - 1,35 m). Různé vodní atrakce (perličková lehátka, dnové bublinkovače, šíjové sprchy, proudový kanál, atd.) nabízejí rozmanitý zážitek z koupání, který doplňují dvě různě uzpůsobené vodní skluzavky, které jsou částečně kryté deštivým pralesem. Oblast laguny je obklopena hustým osázením. Umělé skály s jeskyněmi a vodopády tvoří přechod k pahorku s deštivým pralesem a dotvářejí tropickou atmosféru.



Dva silní partneři
pro ČR



Jižní moře („South Sea“)

V prvním stavebním provedení nabídlo jižní moře půlkruhovou vodní plochu cca 3.800 m² (cca 140 m maximální délky a 55 m maximální šířky) s průběžnou hloubkou vody od 1,35 m. Ve středu bazénu jsou vystaveny dva velké, mostem vzájemně propojené palmové ostrovy, na kterých se budou pořádat představení a koncerty.

Kolem plaveckého bazénu je cca 2,50 m široké brodítko s nařízenou malou hloubkou od cca 10 - 15 cm, které umožňuje procházku v mělké vodě (na pláži), současně ale také zamezuje nanesení písku do vody bazénu. Na to navazuje písčiná pláž, se snadným přístupem do vody, v šířce cca 8 m. Pod kokosovými palmami stojí cca 900 lehátek.

Na jihu zastíňuje cca 16 m vysoká a 140 m široká promítací plocha pohled návštěvníků na vstupní část (existující kancelářské a osobní prostory). Na této projekční ploše se představuje umělý horizont, který vyvolává iluzi prostorové rozlehlosti. Rozsáhlá, pevně vestavěná projekční, laserová, osvětlovací a ozvučovací technika se užívá podle potřeby.

Přestavba Jižního moře („South Sea“)

V roce 2006 byla vodní plocha v obou bočních koncích celkem o cca jednu čtvrtinu zmenšena. Na jedné straně vznikl velkolepý vodní hrací prostor pro děti s mnoha nabídkami atrakcí, speciálně pro nejmenší návštěvníky koupaliště. Na druhé straně vznikla dodatečná místa k ležení. Jako další atrakce byly vystavěny čtyři velké vodní skluzavky z nerez, tím i nejvyšší vodní skluzavky v Evropě. Přestavbou bylo vyhověno přáním mnoha hostů a nabídka pro celé rodiny se ještě zvýšila. Opatření k přestavbě začala na podzim a přesně ke znovuotevření před vánoci byla hotova.

Přestavba Jižního moře ukazuje flexibilitu nerezového bazénu. Dodatečné vestavby a přestavby jsou bez optického narušení bezproblémově proveditelné ve zvláště krátké stavební době.



Sny o Jižním moři uprostřed Německa. Tropical Islands – **Tropické ostrovy**



Tropické ostrovy

Tropical Islands - Tropické ostrovy
V největší samonosné hale na světě, bývalé „Cargo-Lifter hale“, vznikl tropický ráj na ploše 66.000 m² se stálým nádherným počasím a s mimořádnými atrakcemi. Při konstantní teplotě 25° - 28° C se návštěvník ponoří do světa tropů, ocitá se obklopen exotickými orchidejemi a palmami.

Tropická laguna

1.200 m² vodní plochy
Návštěvníci zde najdou uvolnění na podvodních lavičkách (sedátkách), perličkových lehátkách a ve vířivých vanách (whirlpoolech), v bublinkovačích na dně bazénu, v masážní jeskyni nebo v průtokovém kanálu rychlé řeky. Nejen děti se rádi sklouznou na rychlých vodních skluzavkách.

Stavěli jsme celosvětově největší bazén z nerezové oceli

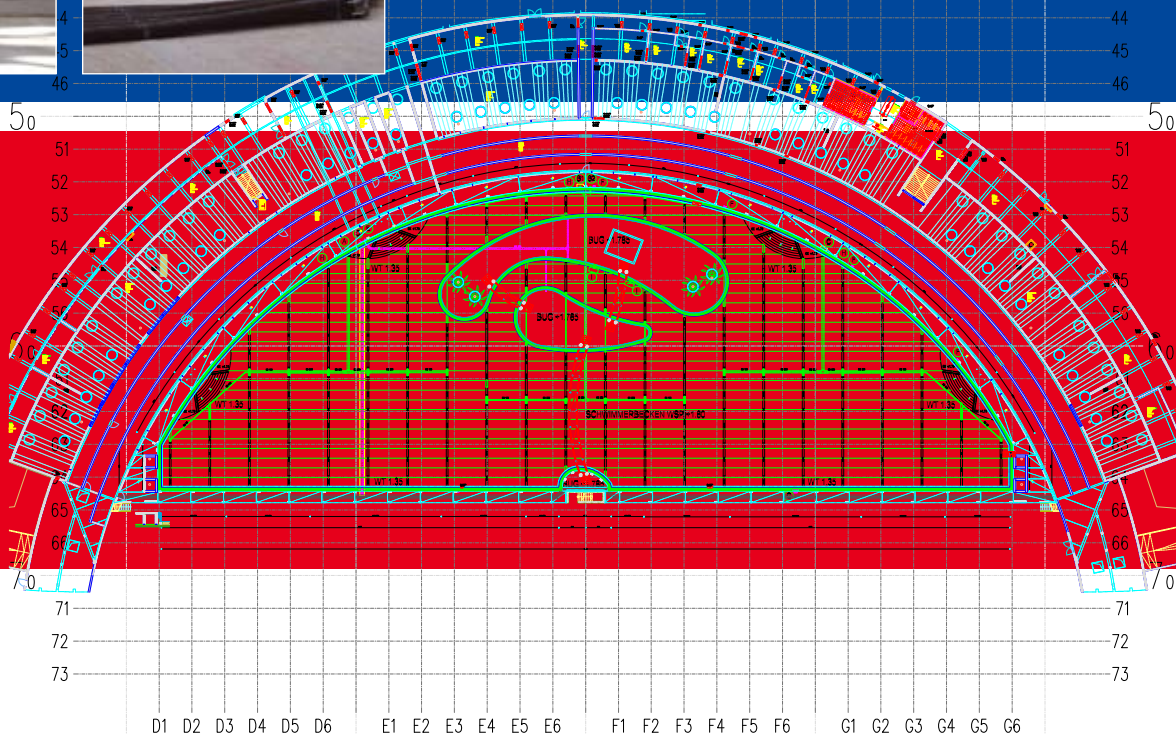


Tropické moře

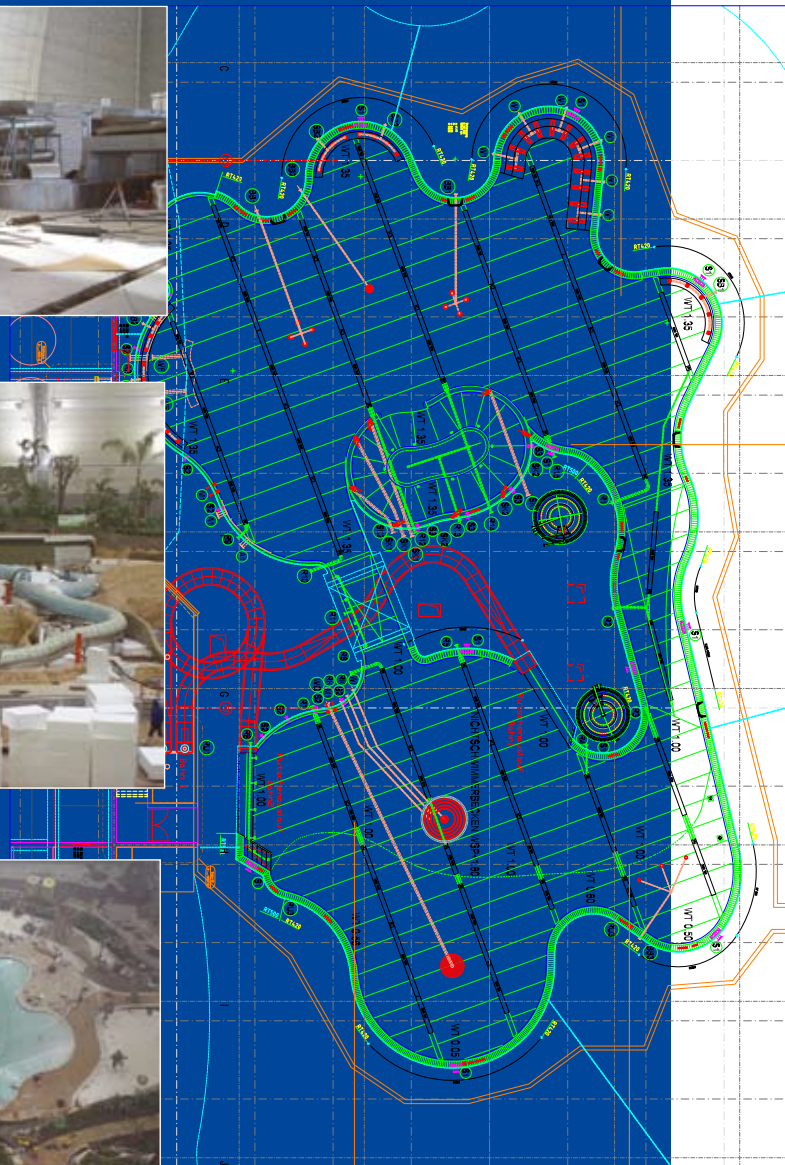
O zvláštní bezpečnost se zde stará náš lehátkový výjezd ze skluzavky. Rozprašovací (stříkací) ostrůvky a vodní mlha lemují vodní atrakce v laguně. Scéna nádrže bude osazena báječným osvětlením ze světelných vláken.

3.800 m² vodní plochy. K vybavení patří velkolepé ostrovy pro pódiové show, které budou spojeny přechodovými můstky. K tomu se přidají vodní stěny a fantazii podmiňující osvětlení světelnými vlákny (trubicemi).

Předpoklady Stavební etapa (výstavba)



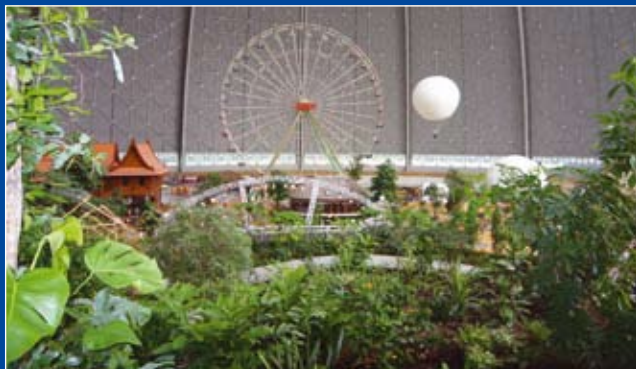
Doba výstavby Dokončení (dokončovací práce)



Rozhodnutí, že bazény z nerezové oceli budeme dodávat ve velkých celcích, významně přispělo ke zdařilému zvládnutí projektu ve velmi krátké stavební době. Kvůli vysokému stupni prefabrikace prvků z nerezové oceli, z kterých se tvarově náročné bazénové vany vyrábějí, mohly být tyto osazeny včetně všech atrakcí jen v 5ti měsíční montážní době, na stávající ploše podlahy bývalé „Cargo-Lifter hale“.

Doba výstavby bazénu z nerezové oceli: červenec až listopad 2004
Otevření/Uvedení do provozu: 19. prosinec 2004

Dojmy z tropických ostrovů.



4.000 m² hladiny Jižního moře, odpovídá ploše cca 4 olympijských plaveckých bazénů •
integrované dětské brouzdaliště s mnoha atrakcemi pro malé děti • 860 m³ písku pro pláž •
1,35 hloubka vody v Jižním moři a laguně, v laguně Bali se nachází mělký dětský bazének •
cca 6.000 m³ vody v laguně a Jižním moři • 2 ostrovy leží v Jižním moři • 2.000 m² plochy
projekční stěny za Jižním mořem

Dva silní partneři
pro ČR

GHC INVEST



ZELLER
bäderbau

BAZÉNY Z
NEREZOVÉ OCELI



1.200 m² plochy v laguně Bali • whirlpool, 2 Jacuzzi, 2 vodní skluzavky a vodní hry pro děti, průtokový kanál – rychlá řeka, vodopád a jeskyně, plochý pozvolný přístup • stříkací ostrov, bezpečný výjezd ze skluzavky, jeskyně, která se dá proplout pod ostrohem a vstup pro postižené • perličková lehátka kolem hodin - nejlepší vodní atrakce!

Příklady realizovaných koupališť.



Worms

50ti metrový sportovní bazén, skokanský bazén, bazén pro neplavce s relaxací, střešní bazén, dětský bazén

Otevření: 1998

Celková vodní plocha 2.757 m²

Wolfsburg

1. stavební úsek: Otevření: 2001 50ti metrový sportovní bazén, skokanský bazén, bazén pro neplavce 2. stavební úsek Otevření: 2002 Bazén s relaxací a dětský bazén
Celková vodní plocha 2.532 m²



Dva silní partneři
pro ČR

GHC INVEST



Zell am Harmersbach

25ti metrový sportovní bazén,
skokanský bazén, bazén pro
neplavce

Otevření: květen 2003

Celková vodní plocha 1.090 m²



Příklady realizovaných koupališť.



Forst

50ti metrový sportovní bazén, skokanský bazén, bazén pro neplavce s relaxací, 2 dětské bazény
Otevření: 2003
Celková vodní plocha 1.755 m²

Bernburg

25ti metrový sportovní bazén, skokanský bazén, bazén pro neplavce s relaxací, dětský bazén
Otevření: 1999
Celková vodní plocha 1.700 m²



Dva silní partneři
pro ČR



ZELLER
bäderbau

BAZÉNY Z
NEREZOVÉ OCELI



Pfalzgrafenweiler

25ti / 50ti metrový
bazén pro plavce
a kombinovaný pro
neplavce, dětský bazén
Otevření: 2005
Celková vodní plocha
540 m²



Příklady realizovaných halových a celoročních lázní



Radonbad Menzenschwand

Radonové lázně Menzenschwand
Bazén pro neplavce s integrovaným
teplým vířivým bazénem, venkovní
bazén pro neplavce se spojovacím
kanálem do vnitřního bazénu
Otevření: 2005
Celková vodní plocha 219 m²



Nieder-Olm

Bazén pro neplavce a venkovní bazén
se spojovacím kanálem
Otevření: 2002
Celková vodní plocha 295 m²

Dva silní partneři
pro ČR

GHC INVEST



Ratingen

Krytý bazén

25ti metrový bazén, dětský
bazén

Koupaliště

Relaxační bazén spojený s

25ti metrovým bazénem vnitřním,

25ti metrový bazén venkovní

Otevření: 2006

Celková vodní plocha 880 m²

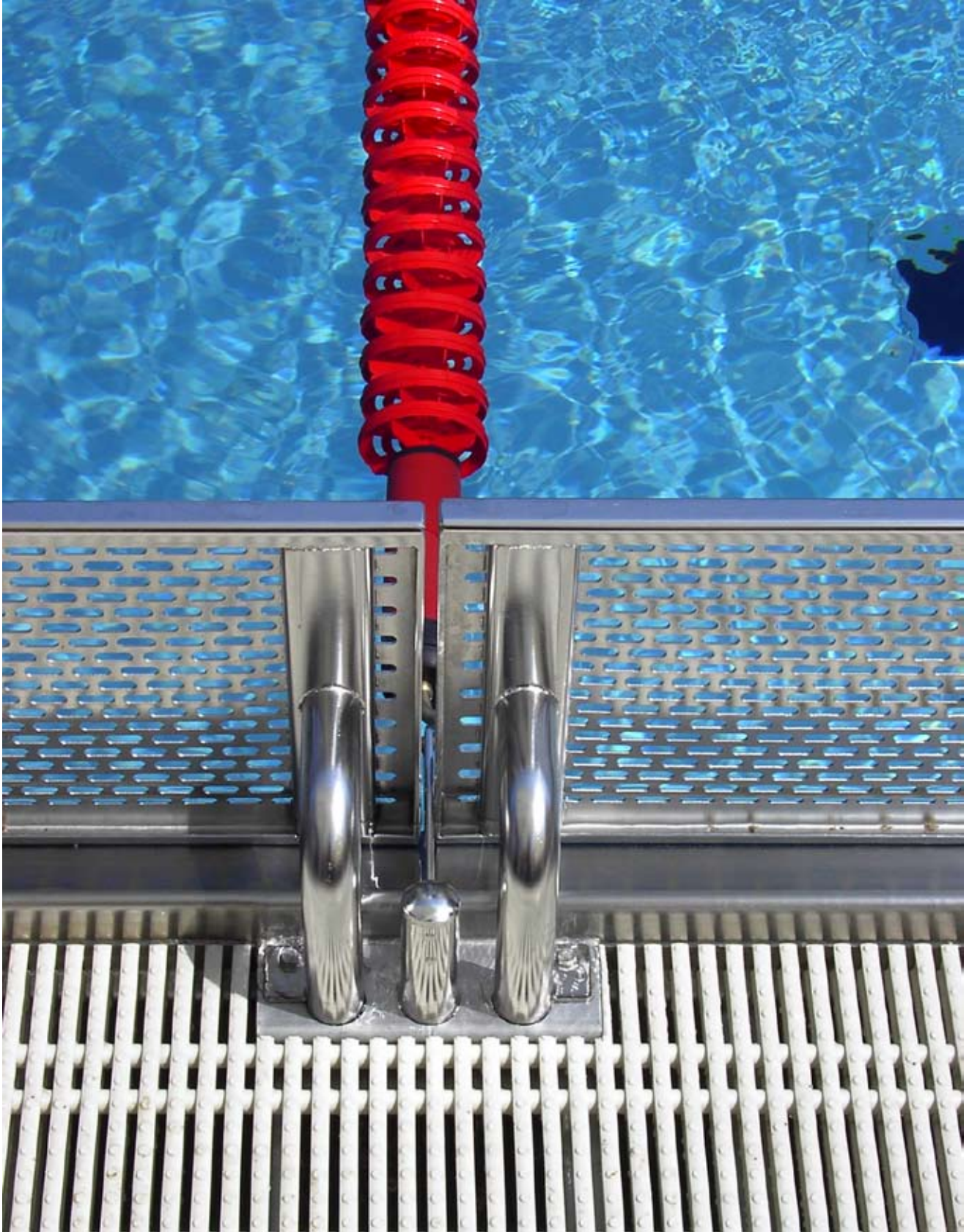


Wiener Stadthalle

Vídeňská městská hala, 50 x 25 metrů závodní bazén s postranními doskočišti, 50 x 8 metrů
bazén pro trénink, bazén pro výuku plavání, 2 bazénky pro saunu (studený a teplý)

Otevření: 1997, Celková vodní plocha 1.858 m²





Zábava v dětském bazénku, kde můžete cákat



Příklady vybavení



Dva silní partneři
pro ČR

GHC INVEST



ZELLER
bäderbau

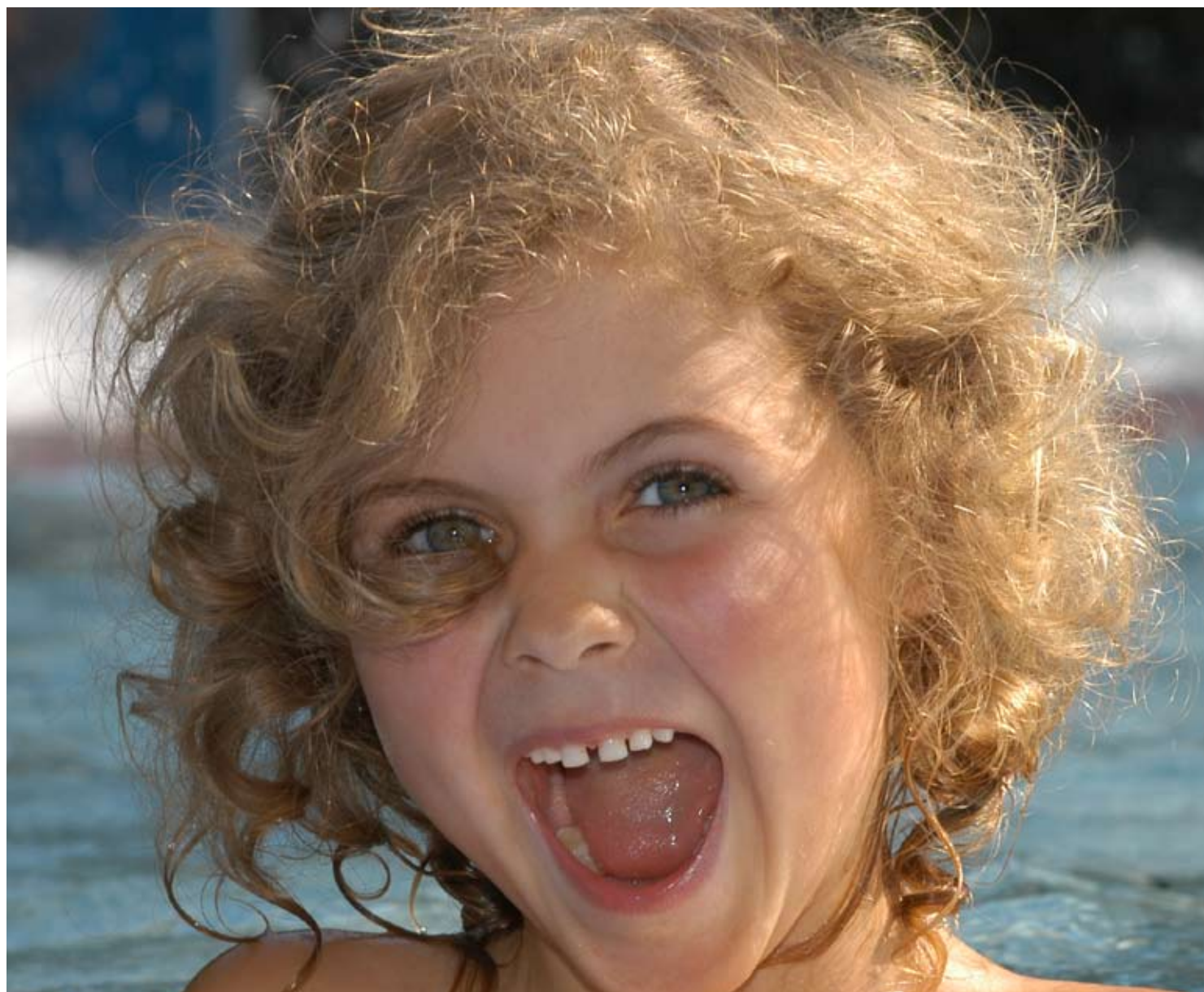
BAZÉNY Z
NEREZOVÉ OCELI



Další vybavení a vestavby jsou možné!

1. Skluzavka se širokou vlnou z nerezové oceli
2. Vodní hříbek s červeným sklolaminátovým-kloboučkem
3. Proudová sprcha / vodopád
4. Šíjová masážní sprcha / vodní dělo
5. Whirlpoolová lehátka zaoblená
6. Šíjová masážní sprcha a proudová sprcha
7. Pirátská loď ze sklolaminátu s dětskou skluzavkou
8. Podlahový bublinkovač / bublající (vřící) kopec
9. Nezbedný had ze sklolaminátu
10. Vstup pro tělesně postižené
11. Bezpečný výjezd ze skluzavky
12. Startovní blok (provedení pro venkovní koupaliště) s projekčními plochami na snímání (promítání) časových údajů

Nefalšovaná radost ze života



Výhody nerezových bazénů



- jednoduchá stavební připravenost
- vysoký stupeň prefabrikace ve výrobním závodě
- krátká doba montáže na místě
- montáž možná i v zimním období
- rozvodný systém pro čistou vodu podlahovými kanály s odnímatelnými víky
- kompletní pevně svařená nádrž z jednoho kusu materiálu
- větší rozmanitost pro možnost osazení atrakcemi
- také další dodatečné vestavby jsou bez problémů možné
- hygienicky snadno ošetřovatelný materiál
- jednoduchá údržba a péče
- žádné problémy s deformací
- žádné problémy s mrazem
- desetiletí trvající životnost
- bazény z nerezové oceli na rozdíl od ostatních stavebních metod představují celistvý systém

Při novostavbě.
K sanaci.
Jako přestavba (adaptace).
K zatraktivnění.

Představujeme se.

Náš kvalifikovaný personál je garancí pro kreativní a technicky vyzrálá řešení. Ve firemním areálu, o rozloze 14.000 m², se pro Vás vyrábějí nejmodernějšími výrobními zařízeními pro plánování, konstrukci a vyhotovení, konstrukce bazénů z nerezové oceli.

Plánování a konstrukce:

- Systém CAD

Vyhotovení:

- CNC – ohýbání a tváření do délky 5 m
- CNC – velmi přesné řezy do 6 m
- Laserové výřezy s naprostou přesností a precizním zpracováním
- Průběžná (nepřetržitá) materiálová charakteristika a kontrola všech stavebních součástí, které přijdou do styku s vodou
- Děrování
- Ohýbání
- Vzorování
- WIG-MAG svařování v ochranných atmosférách pro bezvadné svary
- Barvení (leptání) atd.

Disponujeme:

- certifikátem DIN EN ISO 9001
- velkým dokladem způsobilosti
- svářeči se zkouškami EN 287
- svářečskými pokyny a postupy zkoušenými a schvalovanými dle TÜV

Z naší praxe a našich zkušeností vyplývá kvalita, které můžete věřit.

Náš management orientovaný na budoucnost a síla našich odborně kompetentních a vysoce motivovaných pracovníků, jsou nejsilnější stránky našeho podniku.

Nabízíme Vám:

Dva silní partneři
pro ČR



- podrobné poradenství (konzultace) přímo u Vás na místě
- návrhy na řešení sanace a zatraktivnění, stejně tak přestavby či novostavby Vašeho bazénu
- konstrukční dokumentace pro provedení bazénu v nerezové oceli
- konstrukční náklady
- podpora při vypracování podkladů pro výběrové řízení
- prohlídka referenčních projektů



Kontaktujte nás !

Velmi rádi Vám poradíme a podpoříme Vás :
info@ghcinvest.cz nebo info@zeller-baederbau.com



Náš partner v ČR



GHC Invest, s.r.o.
Korunovačni 6
CZ 170 00 Praha 7

Tel.: +420 233 374 806
Fax: +420 233 371 373

info@ghcinvest.cz
www.ghcinvest.cz

Sídlo firmy Německo

ZELLER bäderbau GmbH
Hardenbergplatz 2
D-10623 Berlin
Tel.: +49 (0) 30 2613610
Fax: +49 (0) 30 2613681

Sídlo firmy Rakousko

ZELLER bäderbau GmbH
Untermarkt 15
A-6410 Telfs / Tirol
Tel.: +43 (0) 5262 66430
Fax: +43 (0) 5262 66431

Výrobní závod v Německu

ZELLER bäderbau GmbH
In den Seewiesen 49
D- 89520 Heidenheim
Tel.: +49 (0) 7321 9389-0
Fax: +49 (0) 7321 9389-49

Najdete nás také v Německu, Rakousku, Francii, Holandsku a Polsku.

www.zeller-baederbau.com • info@zeller-baederbau.com